

Actualización nº 178. Enfermedad por el coronavirus (COVID-19). 05.08.2020 (datos consolidados a las 14:00 horas del 05.08.2020)

SITUACIÓN EN ESPAÑA

El presente informe se ha realizado, hasta el 10 de mayo de 2020, con los datos notificados diariamente de forma agregada por las comunidades autónomas. El pasado 11 de mayo de 2020 entró en vigor la nueva estrategia de diagnóstico, vigilancia y control en la fase de transición de la pandemia de COVID-19, por la que las comunidades autónomas deben notificar los casos confirmados de forma individualizada y diariamente al nivel estatal. Por lo tanto, a partir del 11 de mayo de 2020 se utiliza dicha información para la elaboración de este informe diario. Una vez combinados los datos de ambos métodos de vigilancia, en España hasta el momento se han notificado un total de 305.767 casos confirmados de COVID-19 y 28.499 fallecidos (Tabla 1, Tabla 2, Figura 1, Figura 2 y Figura 3). Las discrepancias que puedan aparecer respecto a los datos de casos totales notificados previamente son resultado de la validación de los mismos por las comunidades autónomas y a la transición a la nueva estrategia de vigilancia. Esta discrepancia podría persistir aún varios días.

Tabla 1. Casos de COVID-19 confirmados totales, diagnosticados el día previo y diagnosticados o con fecha de inicio de síntomas en los últimos 14 y 7 días a 04.08.2020 #.

CCAA	Casos totales*	Casos diagnosticados el día previo	Casos diagnosticados en los últimos 14 días		Casos diagnosticados en los últimos 7 días		Casos diagnosticados con fecha de inicio de síntomas en los últimos 14d.		Casos diagnosticados con fecha de inicio de síntomas en los últimos 7d.	
			Nº	IA**	Nº	IA**	Nº	IA**	Nº	IA**
Andalucía	15.992	85	1.797	21,36	1.139	13,54	594	7,06	200	2,38
Aragón	18.494	614	7.485	567,35	4.092	310,17	1.631	123,63	282	21,38
Asturias	2.572	14	124	12,12	91	8,90	47	4,60	14	1,37
Baleares	2.823	14	492	42,80	323	28,10	246	21,40	120	10,44
Canarias	2.711	16	146	6,78	93	4,32	57	2,65	24	1,11
Cantabria	2.604	37	198	34,07	155	26,67	86	14,80	49	8,43
Castilla La Mancha***	18.957	-	441	21,69	239	11,76	183	9,00	58	2,85
Castilla y León	20.739	52	755	31,46	531	22,13	230	9,59	89	3,71
Cataluña	83.850	146	11.720	152,70	5.330	69,44	3.858	50,27	865	11,27
Ceuta	166	0	2	2,36	1	1,18	2	2,36	0	0,00
C. Valenciana	14.262	89	1.889	37,75	1.066	21,30	752	15,03	219	4,38
Extremadura	3.475	21	186	17,42	132	12,36	74	6,93	46	4,31
Galicia	9.873	20	332	12,30	209	7,74	85	3,15	30	1,11
Madrid	78.531	539	4.841	72,65	3.087	46,33	1.709	25,65	517	7,76
Melilla	144	4	15	17,34	15	17,34	9	10,41	3	3,47
Murcia	2.603	48	714	47,79	370	24,77	323	21,62	102	6,83
Navarra	7.006	70	922	140,93	446	68,17	320	48,91	127	19,41
País Vasco***	16.750	-	1.845	83,57	954	43,21	277	12,55	53	2,40
La Rioja	4.215	3	61	19,26	25	7,89	15	4,73	1	0,32
ESPAÑA	305.767	1.772	33.965	72,23	18.298	38,91	10.498	22,32	2.799	5,95

Se está realizando una validación individualizada de los casos por lo que puede haber discrepancias respecto a la notificación de días previos.

* Casos totales confirmados por PCR hasta el 10 de mayo, y por PCR e IgM (sólo si sintomatología compatible) según la nueva estrategia de vigilancia desde el 11 de mayo.

** IA: Incidencia acumulada (casos diagnosticados/100.000 habitantes)

*** Castilla La Mancha no ha podido cargar datos por problemas técnicos. País Vasco no ha cargado datos por festividad local.

Tabla 2. Casos de COVID-19 que han precisado hospitalización, ingreso en UCI y fallecidos (total y con fecha de hospitalización/ingreso en UCI/fallecimiento en los últimos 7 días) por Comunidades Autónomas en España a 04.08.2020 (datos consolidados a las 14:00 horas del 05.08.2020).

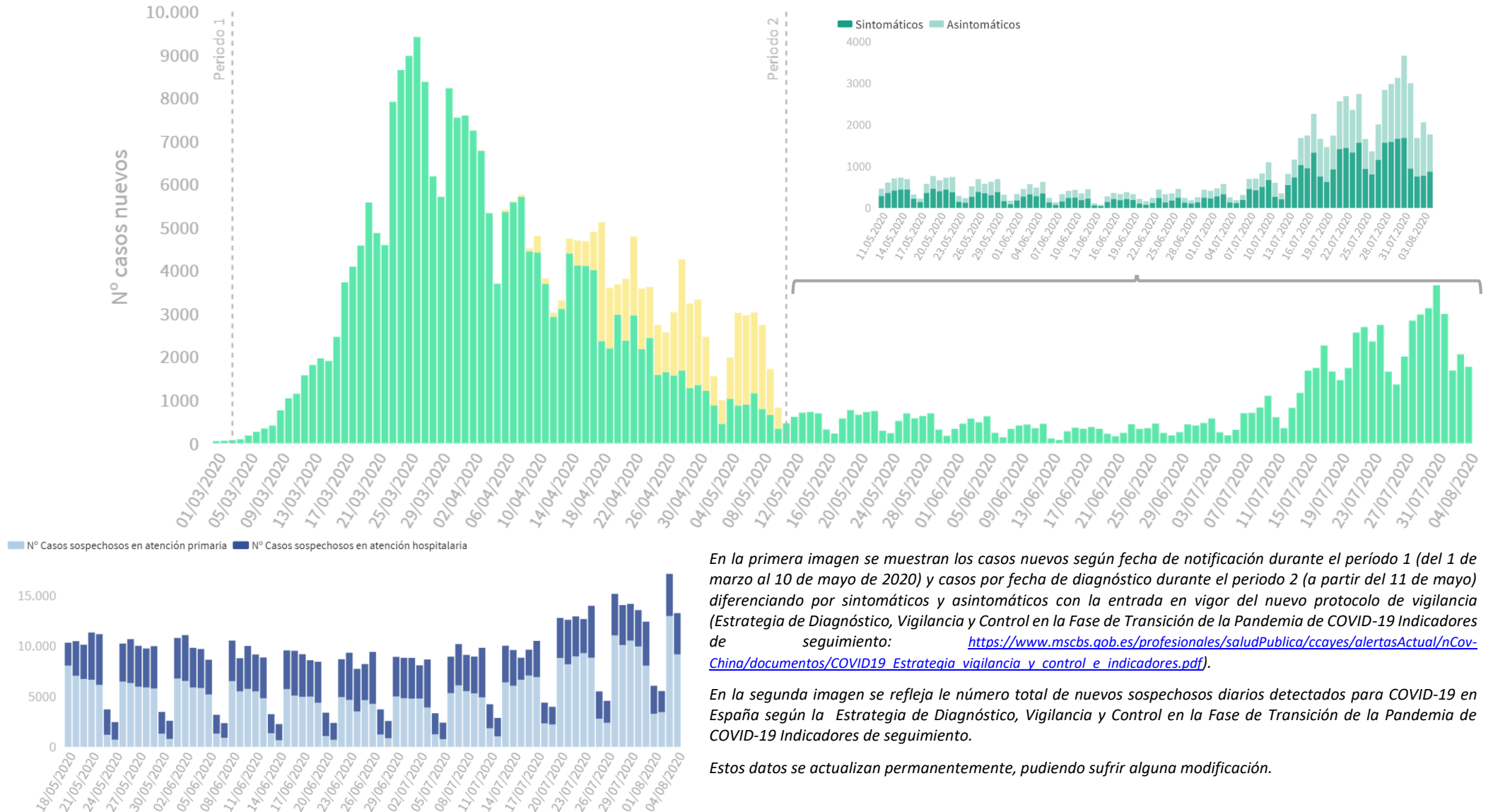
CCAA	Casos que han precisado hospitalización		Casos que han ingresado en UCI		Fallecidos	
	Total	Con fecha de ingreso en los últimos 7 días	Total	Con fecha de ingreso en UCI en los últimos 7 días	Total*	Con fecha de defunción en los últimos 7 días
Andalucía	6.517	63	811	5	1.437	1
Aragón	3.408	215	300	7	937	7
Asturias	1.120	0	130	1	334	0
Baleares	1.204	12	171	0	224	0
Canarias	973	5	187	0	162	0
Cantabria	1.077	15	83	2	217	0
Castilla La Mancha	9.516	2	672	1	3.038	3
Castilla y León	8.882	29	634	1	2.800	2
Cataluña	29.691	54	3.012	4	5.703	5
Ceuta	14	0	4	0	4	0
C. Valenciana	5.994	71	754	6	1.437	1
Extremadura	1.795	4	143	1	520	1
Galicia	2.981	16	340	1	619	0
Madrid	43.050	88	3.658	4	8.457	5
Melilla	46	0	3	0	2	0
Murcia	738	28	117	3	148	0
Navarra	2.100	22	139	2	529	0
País Vasco	7.070	8	582	0	1.565	0
La Rioja	1.494	4	91	0	366	0
ESPAÑA	127.670	636	11.831	38	28.499	25

Los casos confirmados no provienen de la suma de pacientes hospitalizados, curados y fallecidos, ya que no son excluyentes. Pacientes fallecidos y curados pueden haber precisado hospitalización y por tanto computar en ambos grupos. Los pacientes que han precisado UCI también computan en los pacientes que han requerido hospitalización.

*Datos disponibles [aquí](#).

Figura 1. Casos diarios confirmados y sospechosos de COVID-19 en España a 04.08.2020 (datos consolidados a las 14:00 horas del 05.08.2020).

■ Casos nuevos diarios por PCR (período 1) PCR e IgM (período 2) ■ Pruebas de anticuerpos positivas (período 1)



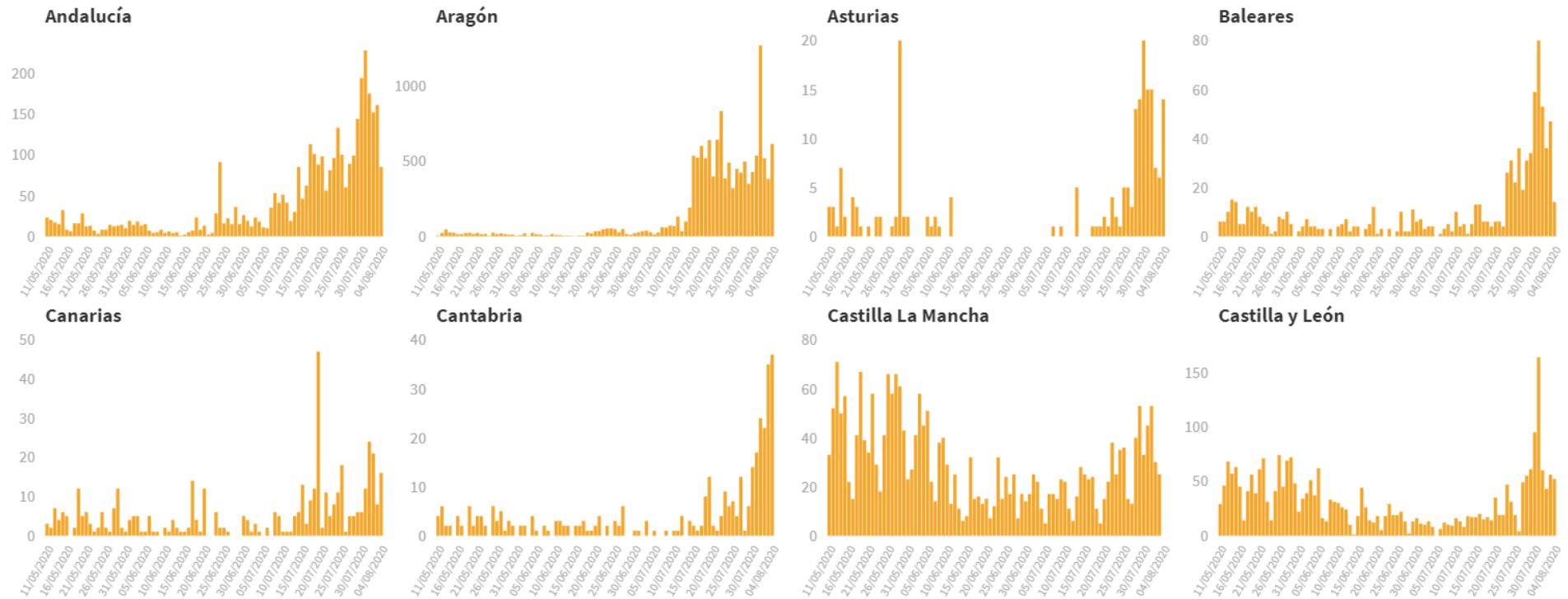
En la primera imagen se muestran los casos nuevos según fecha de notificación durante el período 1 (del 1 de marzo al 10 de mayo de 2020) y casos por fecha de diagnóstico durante el periodo 2 (a partir del 11 de mayo) diferenciando por sintomáticos y asintomáticos con la entrada en vigor del nuevo protocolo de vigilancia (Estrategia de Diagnóstico, Vigilancia y Control en la Fase de Transición de la Pandemia de COVID-19 Indicadores de seguimiento: https://www.mscbs.gob.es/profesionales/saludPublica/ccaves/alertasActual/nCov-China/documentos/COVID19_Estrategia_vigilancia_y_control_e_indicadores.pdf).

En la segunda imagen se refleja le número total de nuevos sospechosos diarios detectados para COVID-19 en España según la Estrategia de Diagnóstico, Vigilancia y Control en la Fase de Transición de la Pandemia de COVID-19 Indicadores de seguimiento.

Estos datos se actualizan permanentemente, pudiendo sufrir alguna modificación.

Figura 2. Casos diarios confirmados de COVID-19 por fecha de diagnóstico desde el 11.05.2020 por Comunidades Autónomas, a 04.08.2020 (datos consolidados a las 14:00 horas del 05.08.2020).

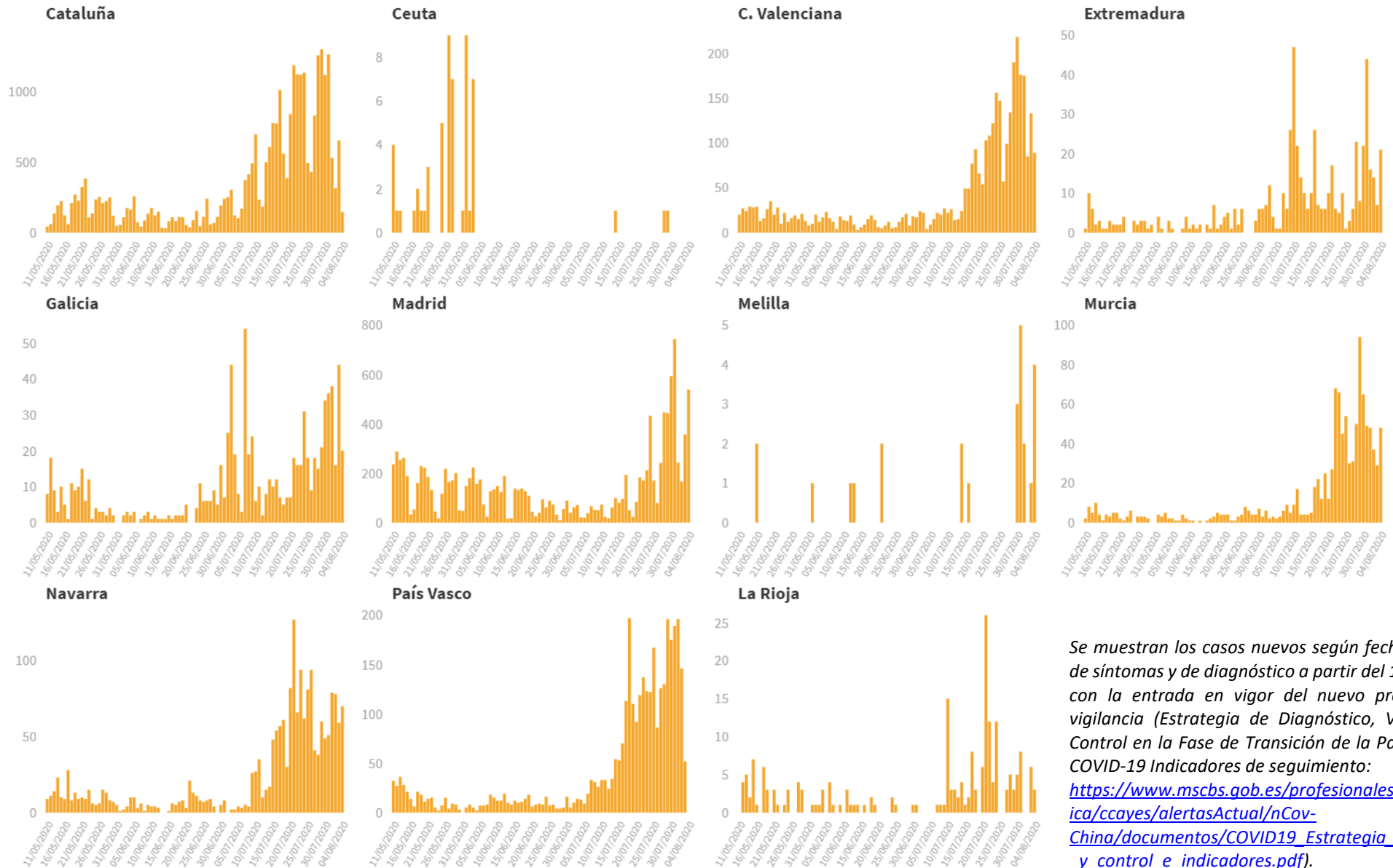
Casos nuevos diarios por fecha de diagnóstico



Se muestran los casos nuevos según fecha de diagnóstico a partir del 11 de mayo con la entrada en vigor del nuevo protocolo de vigilancia (Estrategia de Diagnóstico, Vigilancia y Control en la Fase de Transición de la Pandemia de COVID-19 Indicadores de seguimiento:

https://www.msbs.gob.es/profesionales/saludPublica/ccayes/alertasActual/nCov-China/documentos/COVID19_Estrategia_vigilancia_y_control_e_indicadores.pdf).

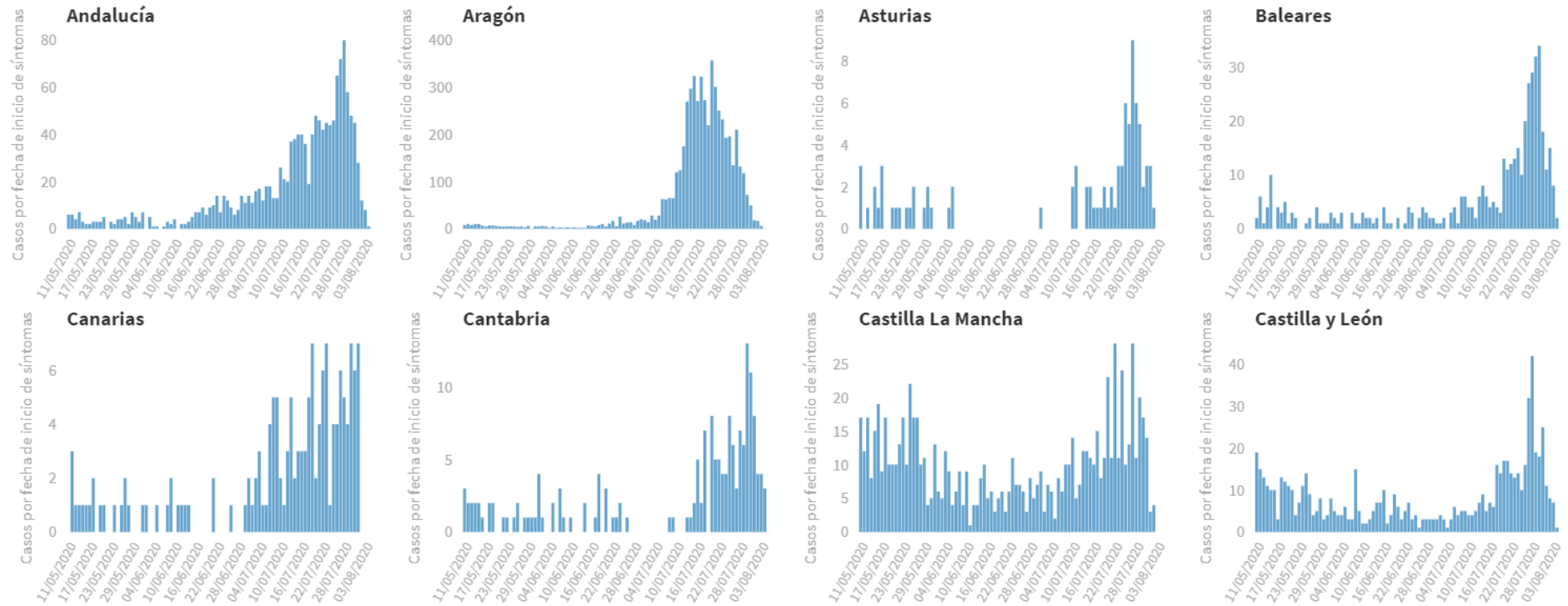
Casos nuevos diarios por fecha de diagnóstico



Se muestran los casos nuevos según fecha de inicio de síntomas y de diagnóstico a partir del 11 de mayo con la entrada en vigor del nuevo protocolo de vigilancia (Estrategia de Diagnóstico, Vigilancia y Control en la Fase de Transición de la Pandemia de COVID-19 Indicadores de seguimiento: https://www.msbs.gob.es/profesionales/saludPublica/ccayes/alertasActual/nCov-China/documentos/COVID19_Estrategia_vigilancia_y_control_e_indicadores.pdf).

Figura 3. Casos diarios confirmados de COVID-19 por fecha de inicio de síntomas desde el 11.05.2020 por Comunidades Autónomas, a 04.08.2020 (datos consolidados a las 14:00 horas del 05.08.2020).

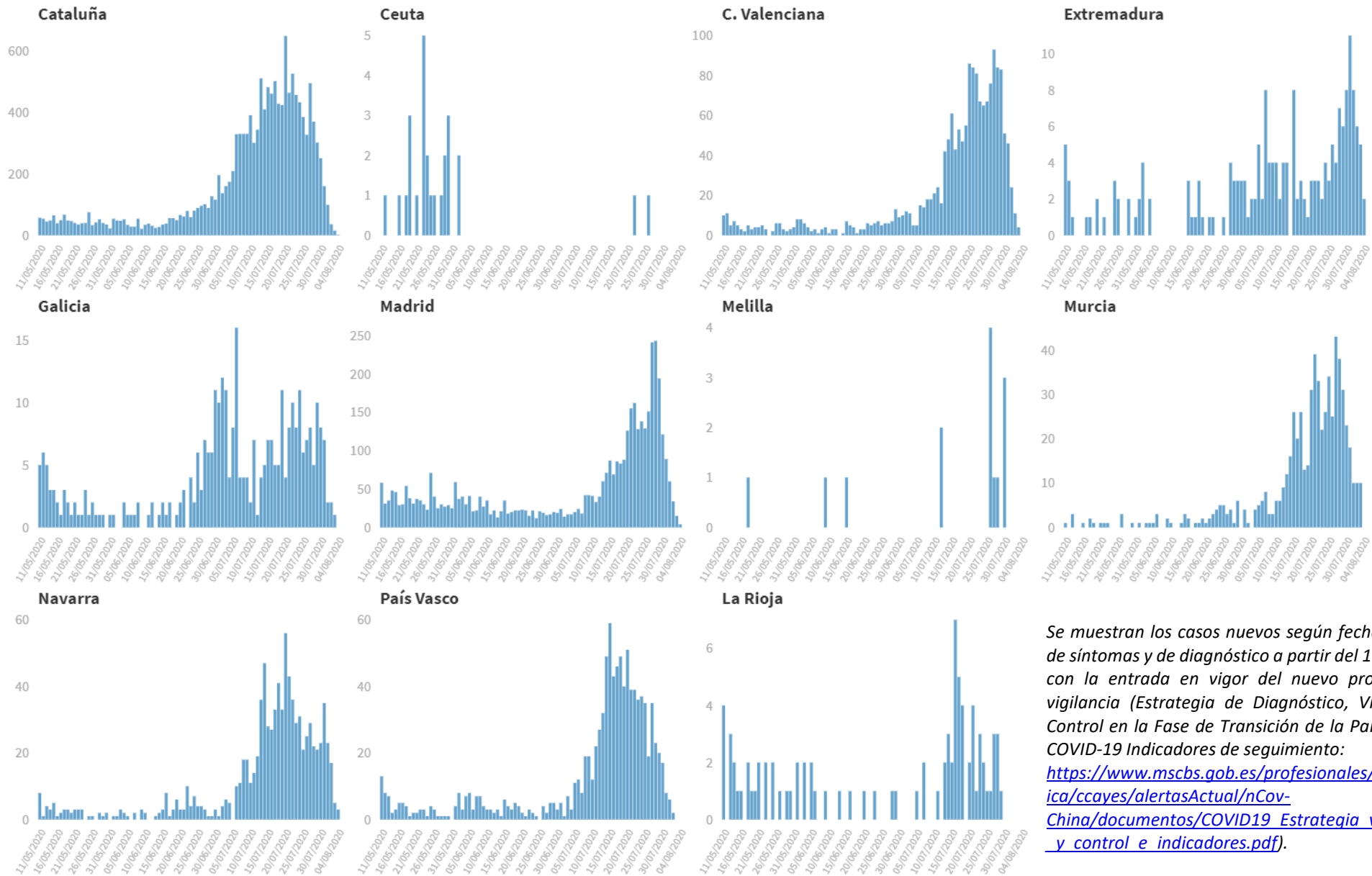
Casos nuevos diarios por fecha de inicio de síntomas



Se muestran los casos nuevos según fecha de inicio de síntomas a partir del 11 de mayo con la entrada en vigor del nuevo protocolo de vigilancia (Estrategia de Diagnóstico, Vigilancia y Control en la Fase de Transición de la Pandemia de COVID-19 Indicadores de seguimiento:

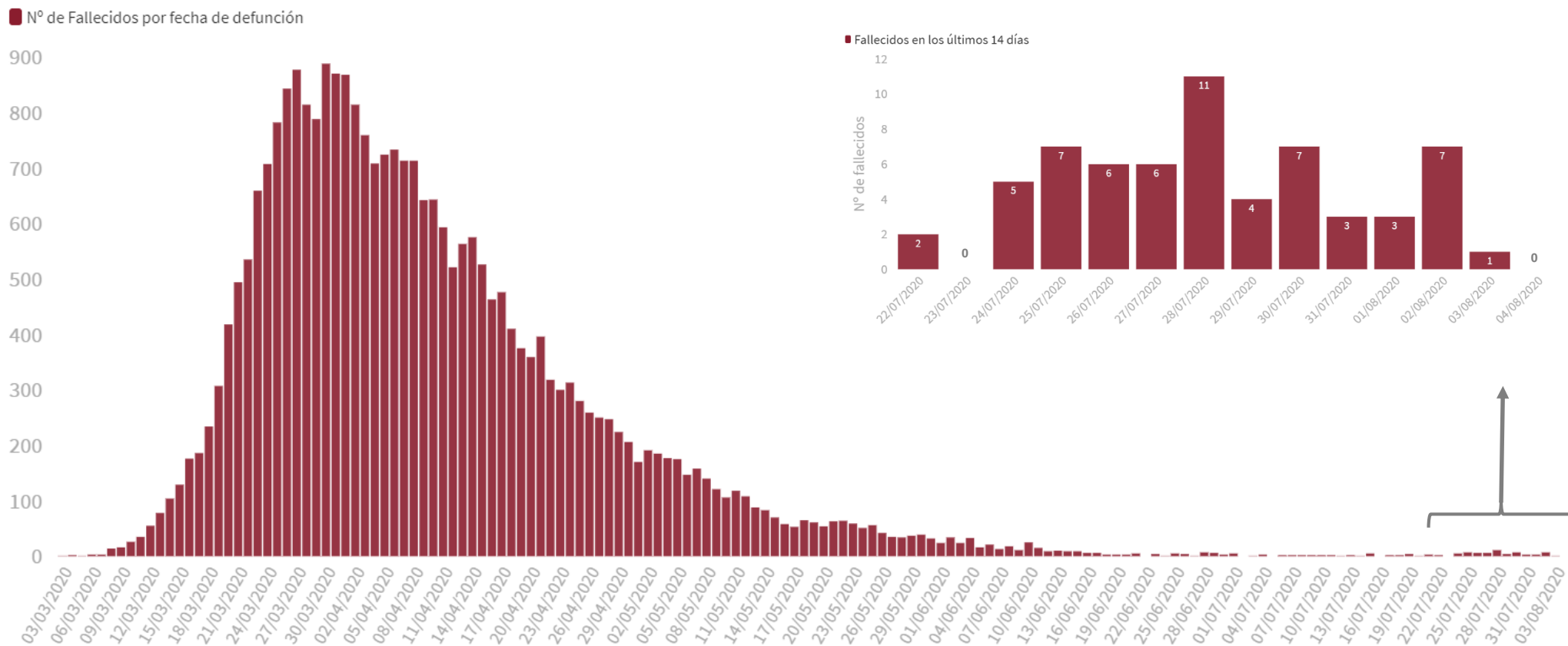
https://www.msbs.gob.es/profesionales/saludPublica/ccayes/alertasActual/nCov-China/documentos/COVID19_Estrategia_vigilancia_y_control_e_indicadores.pdf).

Casos nuevos diarios por fecha de inicio de síntomas



Se muestran los casos nuevos según fecha de inicio de síntomas y de diagnóstico a partir del 11 de mayo con la entrada en vigor del nuevo protocolo de vigilancia (Estrategia de Diagnóstico, Vigilancia y Control en la Fase de Transición de la Pandemia de COVID-19 Indicadores de seguimiento: https://www.msbs.gob.es/profesionales/saludPublica/ccayes/alertasActual/nCov-China/documentos/COVID19_Estrategia_vigilancia_y_control_e_indicadores.pdf).

Figura 4. Número de fallecidos diarios por COVID-19 por fecha de defunción en España a 04.08.2020 (datos consolidados a las 14:00 horas del 05.08.2020).



SITUACIÓN INTERNACIONAL (datos consultados hasta las 11:30 horas del 05.08.2020)

Situación en Europa: Hasta el día de hoy se han notificado al menos 3.191.665 casos confirmados (Tabla 3). En la tabla 4 se presentan los datos epidemiológicos detallados de los 15 países de Europa con más casos confirmados.

Tabla 3. Casos confirmados de COVID-19 en Europa^{1,2}

Casos		Casos		Casos	
Rusia	861.423	Azerbaiyán	32.684	Montenegro	3.326
Reino Unido	306.293	Serbia	26.451	Eslovaquia	2.354
España	305.767	Irlanda	26.208	Eslovenia	2.181
Italia	248.419	Moldavia	25.482	Lituania	2.120
Turquía	233.851	Austria	21.341	Estonia	2.080
Alemania	212.022	Chequia	17.008	Islandia	1.915
Francia	192.334	Dinamarca	13.996	Letonia	1.246
Suecia	81.012	Bosnia y Herzegovina	12.477	Georgia	1.182
Ucrania	74.219	Bulgaria	11.955	Chipre	1.155
Bélgica	70.314	Macedonia Norte	11.140	Andorra	937
Bielorrusia	68.166	Noruega	9.268	Malta	809
Holanda	55.415	Finlandia	7.466	San Marino	716
Rumanía	54.009	Luxemburgo	6.864	Islas Feroe	225
Portugal	51.681	Albania	5.620	Gibraltar	188
Polonia	47.469	Croacia	5.296	Mónaco	99
Armenia	39.298	Grecia	4.737	Liechtenstein	89
Suiza	35.527	Hungría	4.544		

¹ Datos consultados (orden alfabético): **Alemania** (Robert Koch Institut), **Bélgica** (Service Public Fédéral Sante Publique, Securite de la Chaine Alimentaire et Environnement), **Francia** (Santé Publique France), **Italia** (Ministerio de Sanidad), **Países Bajos** (National Institute for Public Health and the Environment), **Portugal** (Dirección General de Salud), **Reino Unido** (Public Health England). **Resto de países y territorios:** Página web de la Oficina Regional para Europa de la Organización Mundial de la Salud (OMS) y Centro Europeo de Prevención y Control de Enfermedades (ECDC).

² Kosovo notifica además 9.006 casos

Tabla 4. Detalles de los quince países con más casos confirmados de Europa^{3,4,5,6}

	Casos confirmados	Nuevos diarios	Incremento diario	Incidencia Acumulada 100.000 hab. 14 días	Fallecidos	Nuevos diarios	Letalidad
Rusia	861.423	5.159	0,60%	50,0	14.351	144	1,7%
Reino Unido	306.293	670	0,22%	14,9	46.299	89	15,1%
España	305.767	1.772		72,23	28.499		9,3%
Italia	248.419	190	0,08%	5,6	35.171	5	14,2%
Turquía	233.851	995	0,43%	15,1	5.747	19	2,5%
Alemania	212.022	741	0,35%	10,4	9.168	12	4,3%
Francia	192.334	1.039	0,54%	20,9	30.296	2	15,8%
Suecia	81.012	590	0,73%	27,8	5.744	1	7,1%
Ucrania	74.219	1.061	1,45%	31,5	1.764	26	2,4%
Bélgica	70.314	465	0,67%	49,6	9.850	5	14,0%
Bielorrusia	68.166	99	0,15%	19,2	571	4	0,8%
Países bajos	55.415	372	0,68%	19,3	6.140	-	11,1%
Portugal	51.681	112	0,22%	24,6	1.739	1	3,4%
Polonia	47.469	575	1,23%	17,6	1.732	1	3,6%
Suiza	35.527	66	0,19%	21,8	1.706	0	4,8%
Irlanda	26.208	46	0,18%	8,3	1.763	0	6,7%
Austria	21.341	32	0,15%	18,8	718	0	3,4%

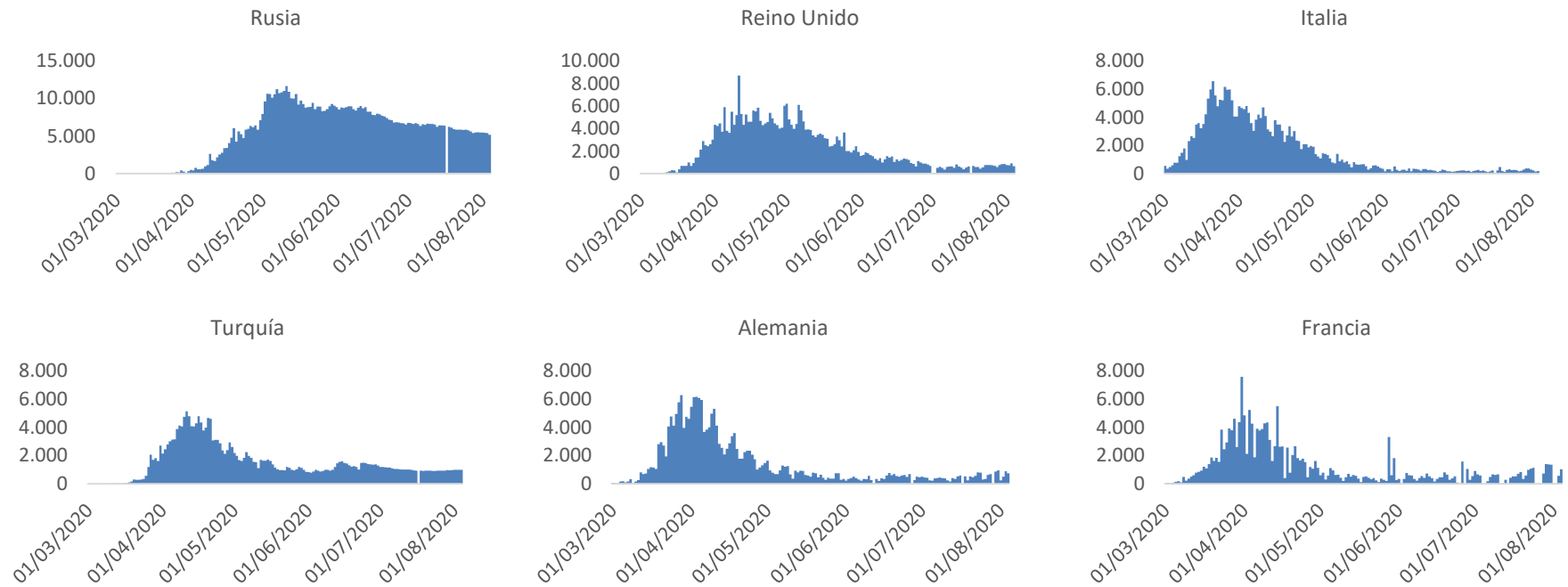
³ Las cifras de fallecidos por COVID-19 notificadas por cada país varían en su definición por lo que dichas cifras, y la letalidad resultante en cada país, no son directamente comparables entre sí.

⁴ Irlanda y Austria ya no se encuentra entre los quince países con más casos confirmados de Europa. Se sigue incluyendo en la tabla por su histórico

⁵ Ver primera parte del informe para el resto de información sobre España

⁶ (-) sin actualizar

Figura 5. Casos nuevos confirmados de COVID-19 por fecha de notificación en Rusia, Reino Unido, Italia, Turquía, Alemania y Francia.⁷



⁷ Elaboración propia usando los datos disponibles en las páginas web de las autoridades sanitarias de los propios países y la información proporcionada por la OMS.

Situación a nivel global y otros países fuera de Europa: Según OMS, a nivel global hasta el día de hoy se han notificado al menos 18.142.718 casos y 691.013 fallecidos. En las tablas 5 y 6 se presenta información general y detallada de los países con más casos acumulados fuera de Europa.

Tabla 5. Casos confirmados de COVID-19 fuera de Europa. Se incluyen los diez países con más casos confirmados en cada continente.⁸

América	Casos	África	Casos	Asia-Oceanía	Casos
Estados Unidos	4.698.818	Sudáfrica	516.862	India	1.855.745
Brasil	2.733.677	Egipto	94.640	Irán	312.035
México	439.046	Nigeria	44.129	Pakistán	280.461
Perú	428.850	Ghana	37.014	Arabia Saudí	280.093
Chile	361.493	Argelia	31.972	Bangladesh	242.102
Colombia	317.651	Marruecos	26.196	Iraq	131.886
Argentina	201.919	Kenia	22.597	Indonesia	113.134
Canadá	116.884	Etiopía	19.289	Qatar	111.322
Ecuador	87.041	Camerún	17.718	Filipinas	106.330
Bolivia	80.153	Costa de Marfil	14.312	Kazajistán	93.820
Casos confirmados a nivel global: 18.142.718					
Fallecidos: 691.013					

⁸ Datos consultados en la página web oficial de la OMS y Estados Unidos consultado en el Centers for Disease Control and Prevention.

Tabla 6. Detalles de los quince países con más casos confirmados fuera de Europa^{9,10,11}

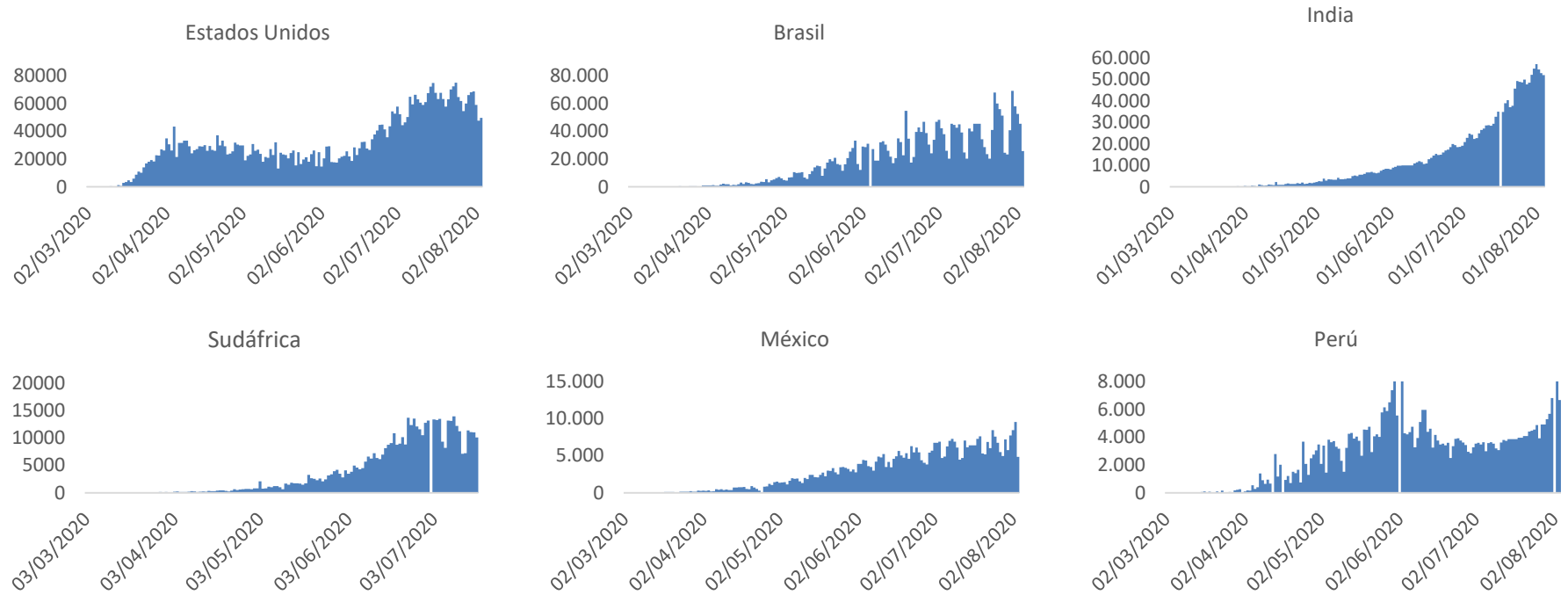
	Casos confirmados	Nuevos diarios	Incremento diario	Incidencia Acumulada 100.000 hab. 14 días	Fallecidos	Nuevos diarios	Letalidad
Estados Unidos	4.698.818	49.716	1,07%	248,8	155.204	733	3,3%
Brasil	2.733.677	25.800	0,95%	293,6	94.104	541	3,4%
India	1.855.745	52.050	2,89%	49,0	38.938	803	2,1%
Sudáfrica	516.862	5.377	1,05%	233,8	8.366	3.545	1,6%
México	439.046	4.853	1,12%	71,0	47.746	274	10,9%
Perú	428.850	6.667	1,58%	222,5	19.614	206	4,6%
Chile	361.493	1.762	0,49%	143,1	9.707	99	2,7%
Irán	312.035	2.598	0,84%	40,9	17.405	215	5,6%
Colombia	317.651	11.470	3,75%	228,9	10.650	320	3,4%
Pakistán	280.461	432	0,15%	6,1	5.999	15	2,1%
Arabia Saudí	280.093	1.258	0,45%	73,5	2.949	32	1,1%
Bangladesh	242.102	1.356	0,56%	19,6	3.184	30	1,3%
Argentina	201.919	5.376	2,74%	159,9	3.667	55	1,8%
Canadá	116.884	285	0,24%	15,3	8.945	4	7,7%
Qatar	111.322	215	0,19%	139,9	177	0	0,2%
China	88.574	114	0,13%	0,2	4.678	1	5,3%
Ecuador	87.041	809	0,94%	63,4	5.767	31	6,6%
Singapur	53.051	226	0,43%	81,9	27	0	0,1%
Japón	39.858	1.171	3,03%	10,8	1.016	4	2,5%
Corea del Sur	14.423	34	0,24%	1,1	301	0	2,1%

⁹ China, Singapur, Japón, Ecuador y Corea del Sur ya no se encuentran entre los quince países con más casos confirmados fuera de Europa. Se siguen incluyendo en la tabla por su histórico.

¹⁰ Las cifras de fallecidos por COVID-19 notificadas por cada país varían en su definición por lo que dichas cifras, y la letalidad resultante en cada país, no son directamente comparables entre sí.

¹¹ (-) sin actualizar

Figura 6. Casos nuevos confirmados de COVID-19 por fecha de notificación en Estados Unidos, Brasil, India, Perú, Sudáfrica y México.¹²



¹² Elaboración propia usando los datos disponibles en las páginas web de las autoridades sanitarias de los propios países y la información proporcionada por la OMS.