

Actualización nº 161. Enfermedad por el coronavirus (COVID-19). 13.07.2020 (datos consolidados a las 14:00 horas del 13.07.2020)

SITUACIÓN EN ESPAÑA

El presente informe se ha realizado, hasta el 10 de mayo de 2020, con los datos notificados diariamente de forma agregada por las comunidades autónomas. El pasado 11 de mayo de 2020 entró en vigor la nueva estrategia de diagnóstico, vigilancia y control en la fase de transición de la pandemia de COVID-19, por la que las comunidades autónomas deben notificar los casos confirmados de forma individualizada y diariamente al nivel estatal. Por lo tanto, a partir del 11 de mayo de 2020 se utiliza dicha información para la elaboración de este informe diario. Una vez combinados los datos de ambos métodos de vigilancia, en España hasta el momento se han notificado un total de 255.953 casos confirmados de COVID-19 y 28.406 fallecidos (Tabla 1, Tabla 2, Figura 1, Figura 2 y Figura 3). Las discrepancias que puedan aparecer respecto a los datos de casos totales notificados previamente son resultado de la validación de los mismos por las comunidades autónomas y a la transición a la nueva estrategia de vigilancia. Esta discrepancia podría persistir aún varios días.

Tabla 1. Casos de COVID-19 confirmados totales, diagnosticados el día previo y diagnosticados o con fecha de inicio de síntomas en los últimos 14 y 7 días a 12.07.2020 #.

CCAA	Casos totales*	Casos diagnosticados el día previo	Casos diagnosticados en los últimos 14 días		Casos diagnosticados en los últimos 7 días		Casos diagnosticados con fecha de inicio de síntomas en los últimos 14d.		Casos diagnosticados con fecha de inicio de síntomas en los últimos 7d.	
			Nº	IA**	Nº	IA**	Nº	IA**	Nº	IA**
Andalucía	13.510	18	370	4,40	246	2,92	126	1,50	43	0,51
Aragón	6.861	32	611	46,31	442	33,50	196	14,86	83	6,29
Asturias	2.437	0	2	0,20	2	0,20	2	0,20	1	0,10
Baleares	2.270	5	64	5,57	30	2,61	22	1,91	13	1,13
Canarias	2.457	1	30	1,39	16	0,74	10	0,46	6	0,28
Cantabria	2.374	3	12	2,07	6	1,03	1	0,17	1	0,17
Castilla La Mancha	18.392	16	209	10,28	99	4,87	59	2,90	17	0,84
Castilla y León	19.790	1	112	4,67	43	1,79	25	1,04	8	0,33
Cataluña	65.086	42	3.489	45,46	2.148	27,99	1.071	13,95	332	4,33
Ceuta	163	0	0	0,00	0	0,00	0	0,00	0	0,00
C. Valenciana	11.794	5	204	4,08	113	2,26	82	1,64	29	0,58
Extremadura	3.191	16	166	15,55	127	11,89	39	3,65	21	1,97
Galicia	9.454	2	242	8,96	119	4,41	80	2,96	24	0,89
Madrid	72.649	13	627	9,41	268	4,02	125	1,88	31	0,47
Melilla	126	0	0	0,00	0	0,00	0	0,00	0	0,00
Murcia	1.753	3	73	4,89	46	3,08	31	2,08	18	1,20
Navarra	5.589	4	126	19,26	104	15,90	55	8,41	37	5,66
País Vasco	13.955	0	172	7,79	100	4,53	44	1,99	14	0,63
La Rioja	4.102	3	26	8,21	24	7,58	7	2,21	5	1,58
ESPAÑA	255.953	164	6.535	13,90	3.933	8,36	1.975	4,20	683	1,45

Se está realizando una validación individualizada de los casos por lo que puede haber discrepancias respecto a la notificación de días previos.

* Casos totales confirmados por PCR hasta el 10 de mayo, y por PCR e IgM (sólo si sintomatología compatible) según la nueva estrategia de vigilancia desde el 11 de mayo.

** IA: Incidencia acumulada (casos diagnosticados/100.000 habitantes)

Tabla 2. Casos de COVID-19 que han precisado hospitalización, ingreso en UCI y fallecidos (total y con fecha de hospitalización/ingreso en UCI/fallecimiento en los últimos 7 días) por Comunidades Autónomas en España a 12.07.2020 (datos consolidados a las 14:00 horas del 13.07.2020).

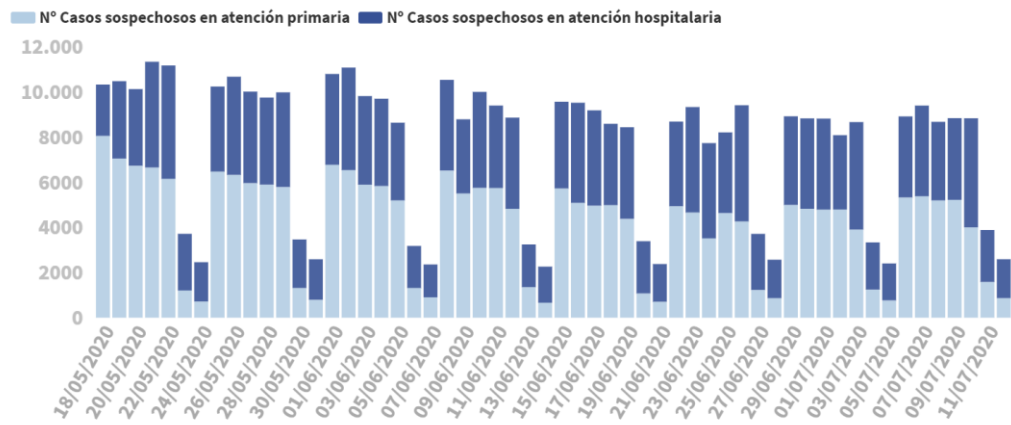
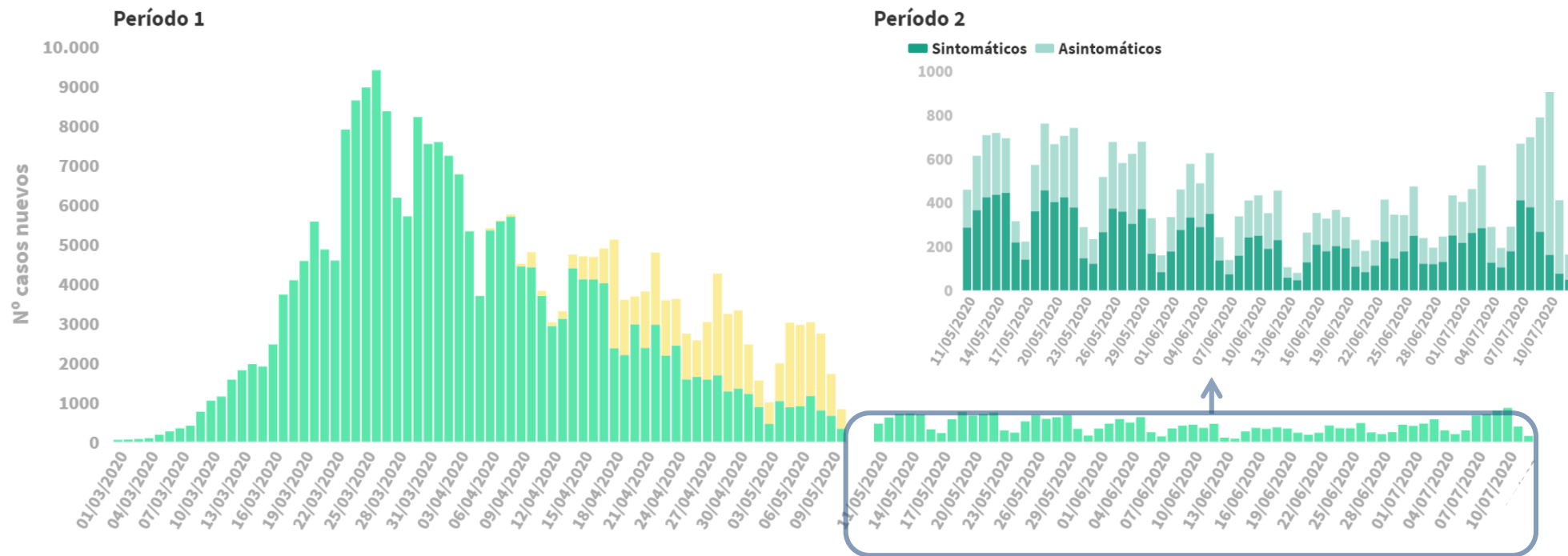
CCAA	Casos que han precisado hospitalización		Casos que han ingresado en UCI		Fallecidos	
	Total	Con fecha de ingreso en los últimos 7 días	Total	Con fecha de ingreso en UCI en los últimos 7 días	Total*	Con fecha de defunción en los últimos 7 días
Andalucía	6.376	21	797	1	1.435	2
Aragón	2.727	16	274	0	915	0
Asturias	1.118	1	129	0	334	0
Baleares	1.174	1	169	0	224	0
Canarias	955	1	186	0	162	0
Cantabria	1.057	0	80	0	216	0
Castilla La Mancha	9.483	17	664	0	3.030	1
Castilla y León	8.810	5	630	0	2.792	3
Cataluña	29.421	24	2.997	2	5.676	0
Ceuta	14	0	4	0	4	0
C. Valenciana	5.840	16	745	1	1.432	0
Extremadura	1.776	3	139	1	519	0
Galicia	2.948	8	338	2	619	0
Madrid	42.763	22	3.640	0	8.442	1
Melilla	45	0	3	0	2	0
Murcia	689	3	113	0	148	0
Navarra	2.053	4	137	0	528	0
País Vasco	7.010	1	580	1	1.562	0
La Rioja	1.492	3	91	0	366	0
ESPAÑA	125.751	146	11.716	8	28.406	7

Los casos confirmados no provienen de la suma de pacientes hospitalizados, curados y fallecidos, ya que no son excluyentes. Pacientes fallecidos y curados pueden haber precisado hospitalización y por tanto computar en ambos grupos. Los pacientes que han precisado UCI también computan en los pacientes que han requerido hospitalización.

*Datos disponibles [aquí](#).

Figura 1. Casos diarios confirmados y sospechosos de COVID-19 en España a 12.07.2020 (datos consolidados a las 14:00 horas del 13.07.2020).

■ Casos nuevos diarios por PCR (período 1) PCR e IgM (período 2) ■ Pruebas de anticuerpos positivas (período 1)



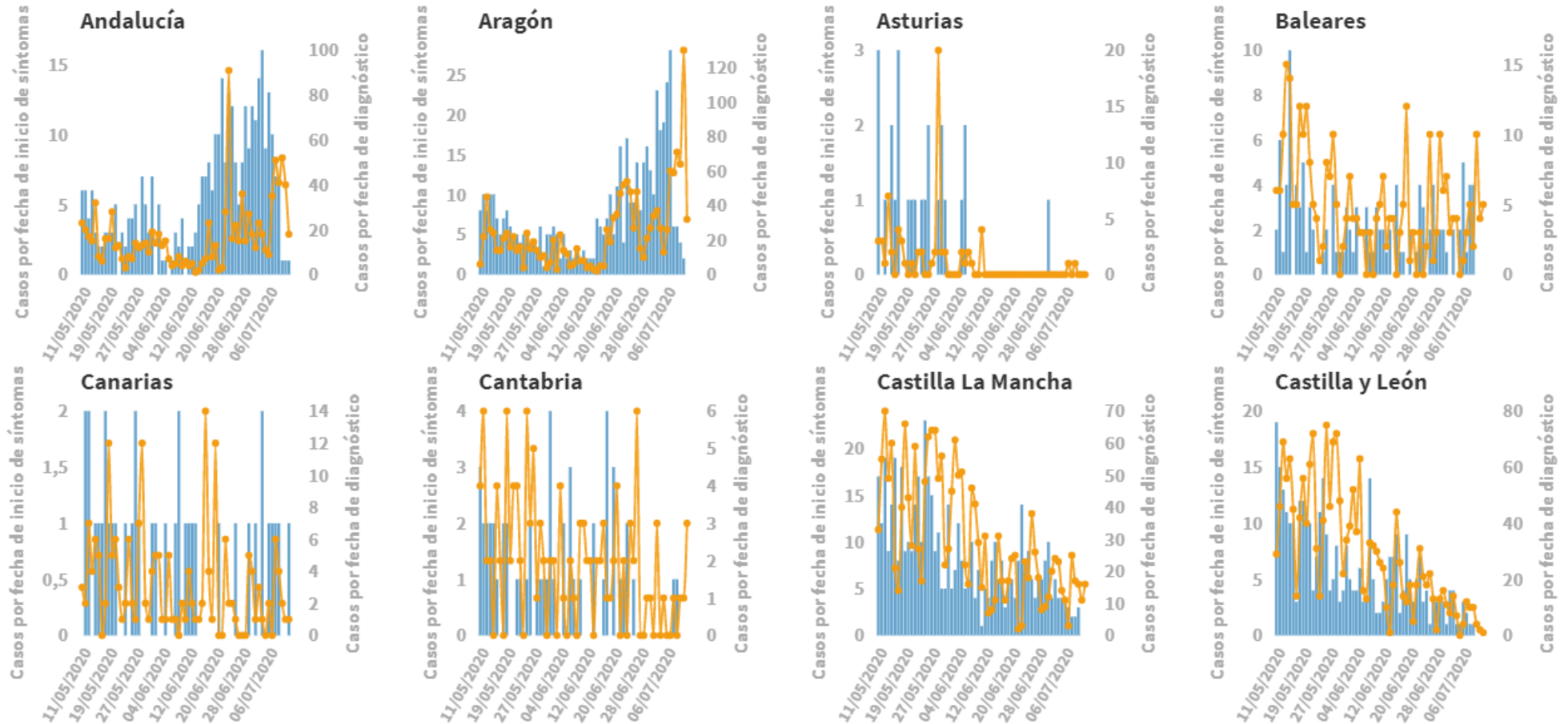
En la primera imagen se muestran los casos nuevos según fecha de notificación durante el período 1 (del 1 de marzo al 10 de mayo de 2020) y casos por fecha de diagnóstico durante el periodo 2 (a partir del 11 de mayo) diferenciando por sintomáticos y asintomáticos con la entrada en vigor del nuevo protocolo de vigilancia (Estrategia de Diagnóstico, Vigilancia y Control en la Fase de Transición de la Pandemia de COVID-19 Indicadores de seguimiento: https://www.msbs.gob.es/profesionales/saludPublica/ccayes/alertasActual/nCov-China/documentos/COVID19_Estrategia_vigilancia_y_control_e_indicadores.pdf).

En la segunda imagen se refleja le número total de nuevos sospechosos diarios detectados para COVID-19 en España según la Estrategia de Diagnóstico, Vigilancia y Control en la Fase de Transición de la Pandemia de COVID-19 Indicadores de seguimiento. Esta figura sólo se actualiza los días de diario.

Estos datos se actualizan permanentemente, pudiendo sufrir alguna modificación.

Figura 2. Casos diarios confirmados de COVID-19 por fecha de inicio de síntomas y de diagnóstico desde el 11.05.2020 por Comunidades Autónomas, a 12.07.2020 (datos consolidados a las 14:00 horas del 13.07.2020).

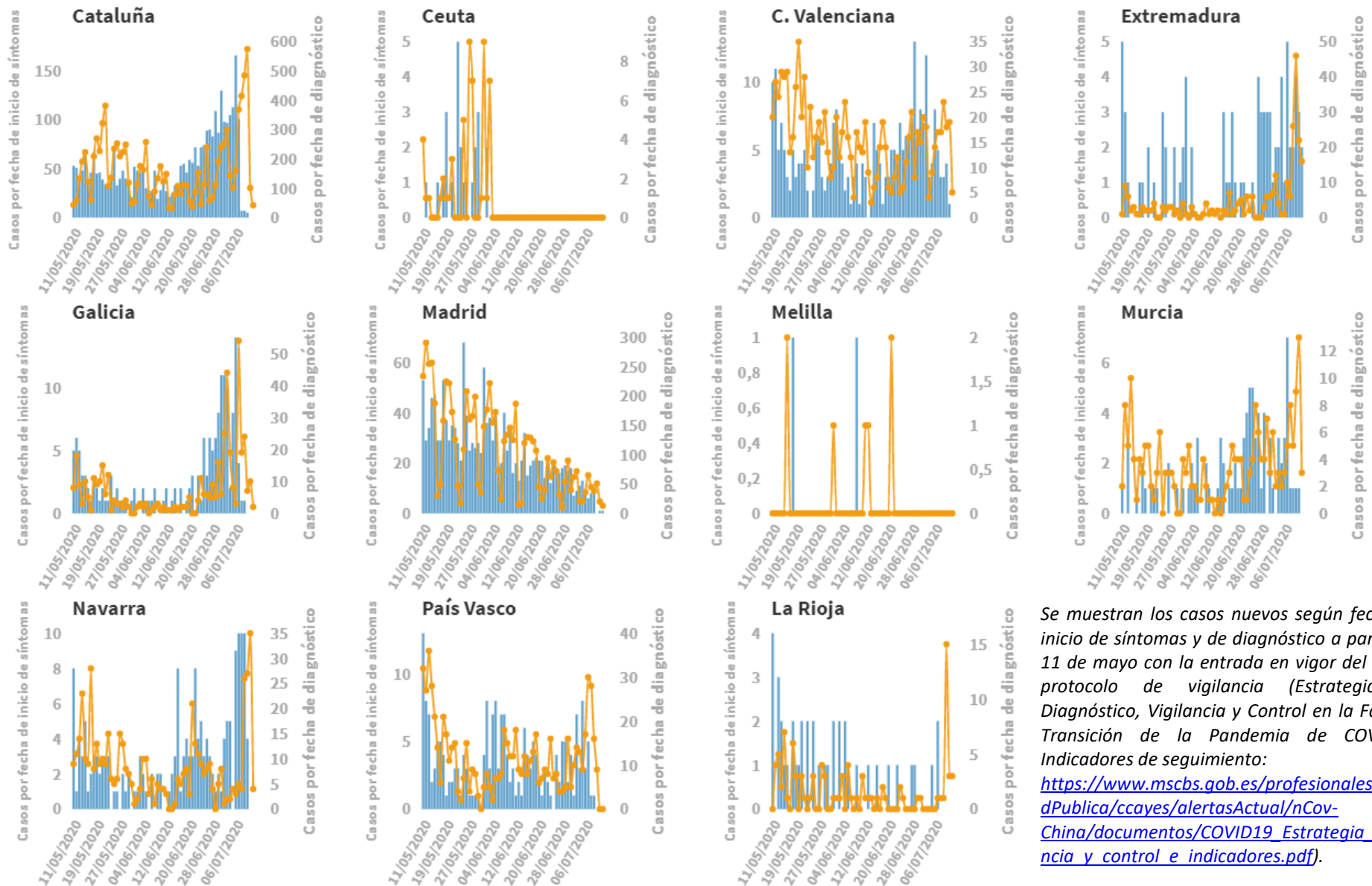
■ Casos nuevos diarios por fecha de diagnóstico ■ Casos nuevos diarios por fecha de inicio de síntomas



Se muestran los casos nuevos según fecha de inicio de síntomas y de diagnóstico a partir del 11 de mayo con la entrada en vigor del nuevo protocolo de vigilancia (Estrategia de Diagnóstico, Vigilancia y Control en la Fase de Transición de la Pandemia de COVID-19 Indicadores de seguimiento:

https://www.mscbs.gob.es/profesionales/saludPublica/ccayes/alertasActual/nCov-China/documentos/COVID19_Estrategia_vigilancia_y_control_e_indicadores.pdf).

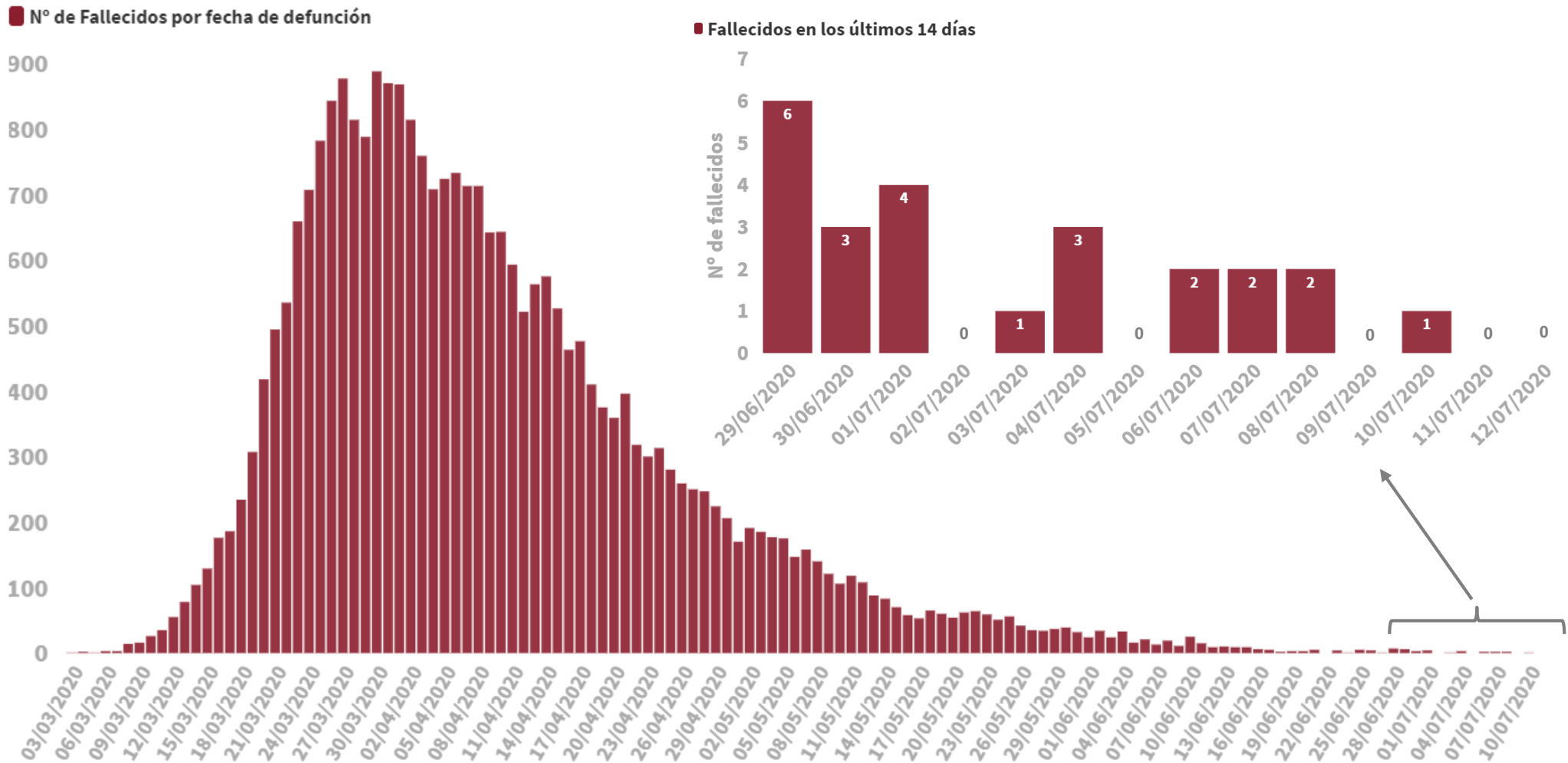
Casos nuevos diarios por fecha de diagnóstico **Casos nuevos diarios por fecha de inicio de síntomas**



Se muestran los casos nuevos según fecha de inicio de síntomas y de diagnóstico a partir del 11 de mayo con la entrada en vigor del nuevo protocolo de vigilancia (Estrategia de Diagnóstico, Vigilancia y Control en la Fase de Transición de la Pandemia de COVID-19 Indicadores de seguimiento:

https://www.msbs.gob.es/profesionales/saludPublica/ccayes/alertasActual/nCov-China/documentos/COVID19_Estrategia_vigilancia_y_control_e_indicadores.pdf

Figura 3. Número de fallecidos diarios por COVID-19 por fecha de defunción en España a 12.07.2020 (datos consolidados a las 14:00 horas del 13.07.2020).



SITUACIÓN INTERNACIONAL (datos consultados hasta las 12:15 horas del 13.07.2020)

Situación en Europa: Hasta el día de hoy se han notificado al menos 2.801.612 casos confirmados (Tabla 3). Los países con más casos notificados son Rusia (733.699), Reino Unido (289.603), España (255.868), Italia (243.061) y Turquía (212.993). El país con mayor número de fallecidos es Reino Unido (44.819) seguido de Italia (34.954). (Tabla 4 y Figura 4).

Tabla 3. Casos confirmados de COVID-19 en Europa¹

	Casos		Casos		Casos
Rusia	733.699	Irlanda	25.628	Estonia	2.014
Reino Unido	289.603	Azerbaiyán	24.041	Eslovaquia	1.901
España	255.953	Moldavia	19.382	Islandia	1.896
Italia	243.061	Austria	18.849	Lituania	1.869
Turquía	212.993	Serbia	18.360	Eslovenia	1.841
Alemania	198.963	Chequia	13.174	Montenegro	1.221
Francia	170.752	Dinamarca	12.946	Letonia	1.173
Suecia	74.898	Noruega	8.965	Chipre	1.021
Bielorrusia	64.932	Macedonia Norte	8.111	Georgia	995
Bélgica	62.707	Bulgaria	7.525	Andorra	855
Ucrania	54.133	Finlandia	7.294	San Marino	714
Países Bajos	50.694	Bosnia y Herzegovina	6.884	Malta	674
Portugal	46.512	Luxemburgo	4.925	Islas Feroe	188
Polonia	37.891	Hungría	4.234	Gibraltar	180
Suiza	32.883	Grecia	3.803	Mónaco	109
Rumanía	32.535	Croacia	3.722	Liechtenstein	85
Armenia	31.392	Albania	3.454		

¹ Datos consultados (orden alfabético): **Alemania** (Robert Koch Institut), **Austria** (Ministerio de sanidad), **Bélgica** (Service Public Fédéral Sante Publique, Securite de la Chaine Alimentaire et Environnement), **Bielorrusia** (Ministerio de Sanidad), **Francia** (Santé Publique France), **Irlanda** (Ministerio de Sanidad), **Italia** (Ministerio de Sanidad), **Países Bajos** (National Institute for Public Health and the Environment), **Polonia** (Ministerio de Sanidad), **Portugal** (Dirección General de Salud), **Reino Unido** (Public Health England), **Rumanía** (Instituto Nacional de Salud Pública), **Rusia** (Ministerio de Sanidad), **Suecia** (Public Health Agency of Sweden), **Suiza** (Office Fédéral de la Santé Publique), **Turquía** (Ministerio de Sanidad), **Ucrania** (Cabinet of Ministers of Ukraine). **Resto de países y territorios:** Página web de la Oficina Regional para Europa de la Organización Mundial de la Salud (OMS) y Centro Europeo de Prevención y Control de Enfermedades (ECDC)

Tabla 4. Detalles de los quince países con más casos confirmados de Europa^{2,3,4,5}

	Casos confirmados	Nuevos diarios	Incremento diario	Incidencia Acumulada 100.000 hab. 14 días	Fallecidos	Nuevos diarios	Letalidad
Rusia	733.699	6.537	0,90%	73,4	11.439	104	1,6%
Reino Unido	289.603	650	0,22%		44.819	21	15,5%
España	255.953	164		13,9	28.406		11,1%
Italia	243.061	234	0,10%	5,1	34.954	9	14,4%
Turquía	212.993	1.012	0,48%	22,5	5.363	19	2,5%
Alemania	198.963	159	0,08%	6,9	9.064	1	4,6%
Francia	170.752	-	-	11,7	30.004	-	17,6%
Suecia	74.898	-	-	95,4	5.526	-	7,4%
Bielorrusia	64.932	165	0,25%	44,5	464	5	0,7%
Bélgica	62.707	133	0,21%	13,1	9.782	-	15,6%
Ucrania	54.133	612	1,14%	28,8	1.398	25	2,6%
Países bajos	50.694	-	-	4,0	6.132	-	12,1%
Portugal	46.512	291	0,63%	54,9	1.660	6	3,6%
Polonia	37.891	370	0,99%	11,0	1.571	3	4,1%
Suiza	32.946	63	0,19%	17,0	1.686	0	5,1%
Irlanda	25.628	17	0,07%	4,4	1.746	0	6,8%
Austria	18.849	54	0,29%	15,3	708	0	3,8%

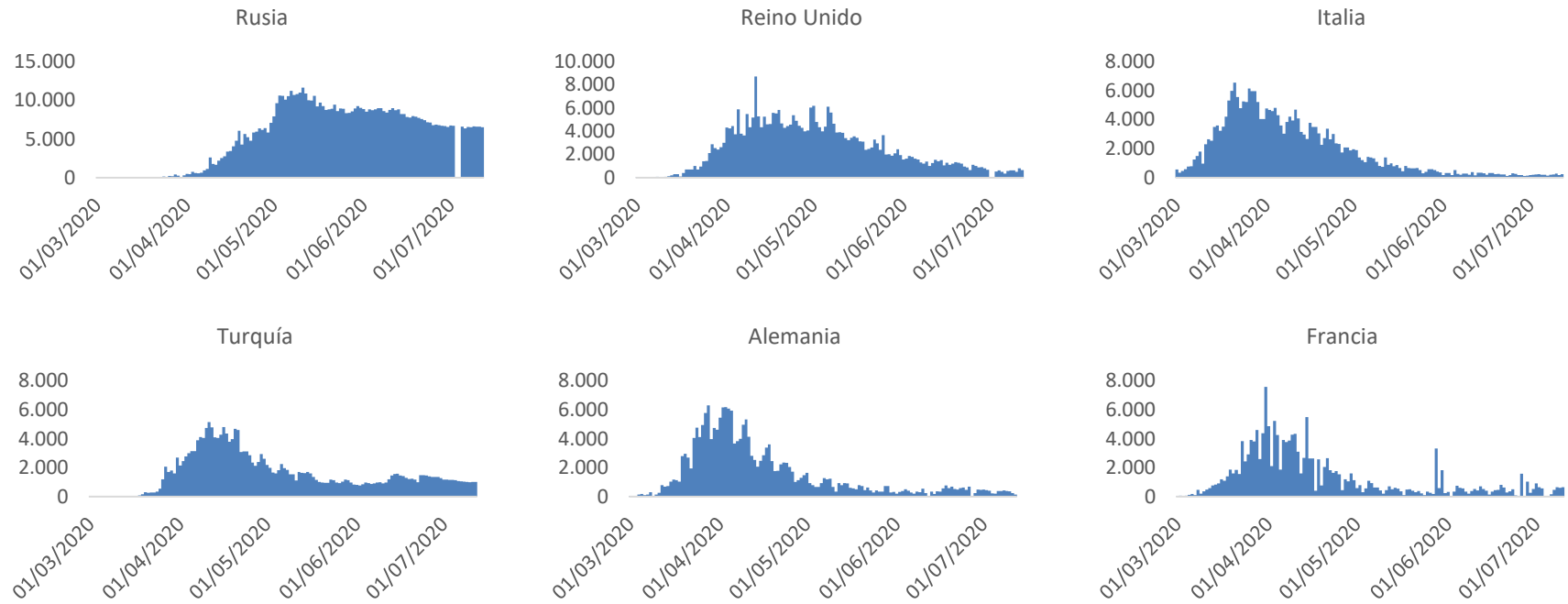
² Las cifras de fallecidos por COVID-19 notificadas por cada país varían en su definición por lo que dichas cifras, y la letalidad resultante en cada país, no son directamente comparables entre sí.

³ Irlanda y Austria ya no se encuentra entre los quince países con más casos confirmados de Europa. Se sigue incluyendo en la tabla por su histórico

⁴ Ver primera parte del informe para el resto de información sobre España

⁵ (-) sin actualizar

Figura 4. Casos nuevos confirmados de COVID-19 por fecha de notificación en Rusia, Reino Unido, Italia, Turquía, Alemania y Francia.⁶



⁶ Elaboración propia usando los datos disponibles en las páginas web de las autoridades sanitarias de los propios países.

Situación a nivel global y otros países fuera de Europa: Según OMS, a nivel global hasta el día de hoy se han notificado al menos 12.685.374 casos y 565.000 fallecidos. Los países de fuera de Europa que han registrado más casos son Estados Unidos (3.236.130), Brasil (1.864.681), India (878.254), Perú (326.326), Chile (315.041) y México (299.750) (Tabla 5, Tabla 6 y Figura 5). Los países con más fallecidos fuera de Europa son Estados Unidos (134.572 y Brasil (72.100).

Tabla 5. Casos confirmados de COVID-19 fuera de Europa. Se incluyen los diez países con más casos confirmados en cada continente.⁷

América	Casos	África	Casos	Asia-Oceanía	Casos
Estados Unidos	3.236.130	Sudáfrica	276.242	India	878.254
Brasil	1.864.681	Egipto	81.158	Irán	255.117
Perú	326.326	Nigeria	32.558	Pakistán	251.625
Chile	315.041	Ghana	24.518	Arabia Saudí	229.480
México	299.750	Argelia	19.195	Bangladesh	186.894
Colombia	150.445	Marruecos	15.745	Qatar	103.598
Canadá	107.590	Camerún	15.173	China	85.568
Argentina	100.153	Costa de Marfil	12.766	Indonesia	75.699
Ecuador	67.870	Sudan	10.250	Iraq	77.506
República Dominicana	48.114	Kenia	10.105	Kazajstán	59.889
Casos confirmados a nivel global: 12.685.374					
Fallecidos: 565.000					

⁷ Datos consultados (orden alfabético): **Arabia Saudí** (OMS), **Bangladesh** (Ministerio de Sanidad), **Brasil** (Ministerio de Sanidad, OMS, ECDC), **Canadá** (Gobierno de Canadá), **Chile** (Ministerio de Sanidad), **China** (Chinese Center for Disease Control and Prevention), **Corea del Sur** (Ministerio de Sanidad), **Ecuador** (Ministerio de Sanidad), **Emiratos Árabes Unidos** (Ministerio de Sanidad), **Estados Unidos** (Centers for Disease Control and Prevention), **India** (Ministerio de Sanidad), **Irán** (OMS), **Israel** (Ministerio de Sanidad), **Japón** (Ministerio de Sanidad), **México** (Ministerio de Sanidad), **Pakistán** (Ministerio de Sanidad), **Perú** (Ministerio de Sanidad), **Qatar** (Ministerio de Sanidad).
Resto de países: páginas web de la Organización Mundial de la Salud (OMS) y en el Centro Europeo de Prevención y Control de Enfermedades (ECDC)

Tabla 6. Detalles de los quince países con más casos confirmados fuera de Europa^{8, 9, 10}

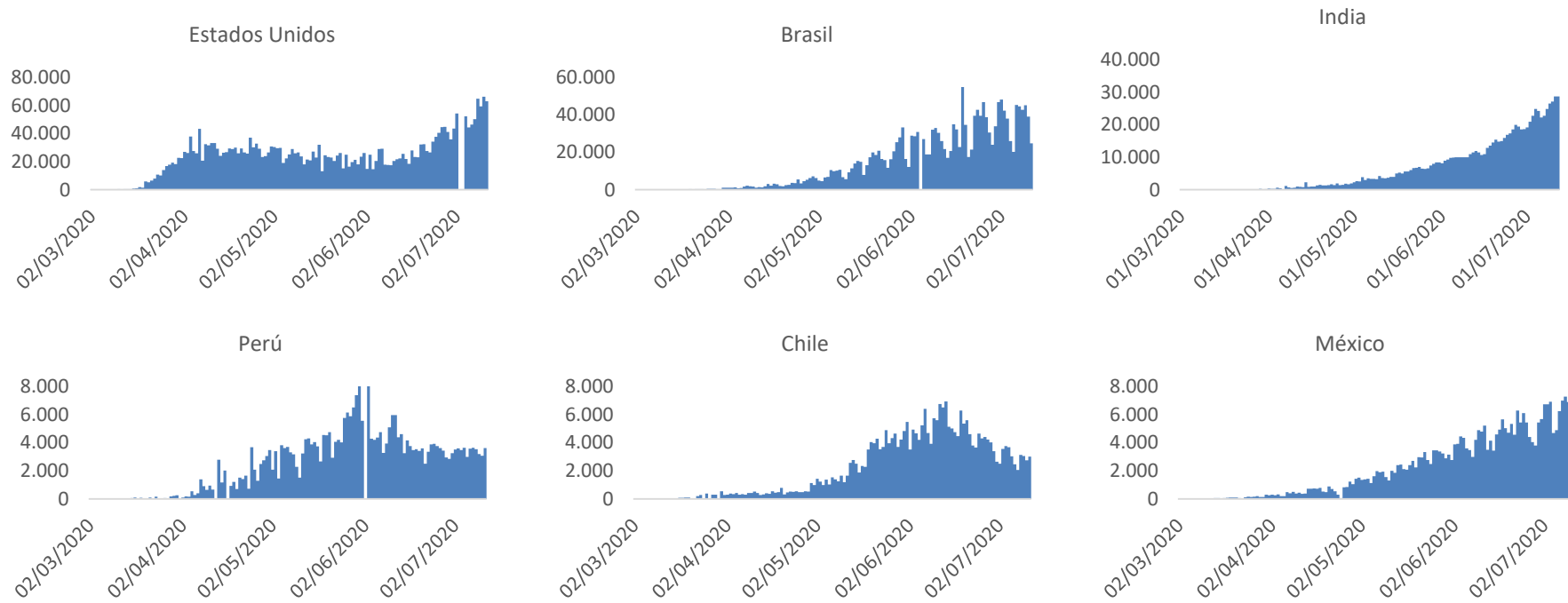
	Casos confirmados	Nuevos diarios	Incremento diario	Incidencia Acumulada 100.000 hab. 14 días	Fallecidos	Nuevos diarios	Letalidad
Estados Unidos	3.236.130	62.918	2,03%	223,0	134.572	906	4,2%
Brasil	1.864.681	24.831	1,38%	248,5	72.100	631	3,9%
India	878.254	28.701	3,50%	25,8	23.174	500	2,6%
Perú	326.326	3.616	1,13%	146,6	11.870	188	3,6%
Chile	315.041	3.012	0,97%	229,9	6.979	98	2,2%
México	299.750	4.482	1,55%	65,7	35.006	276	11,7%
Sudáfrica	276.242	12.058	5,06%	239,0	4.079	108	1,5%
Irán	255.117	2.397	0,96%	43,0	12.635	188	5,0%
Pakistán	251.625	2.753	1,12%	22,9	5.266	69	2,1%
Arabia Saudí	229.480	2.994	1,34%	166,3	2.181	30	1,0%
Bangladesh	186.894	3.099	1,74%	30,4	2.391	39	1,3%
Colombia	150.445	5.083	3,61%	118,2	5.307	188	3,5%
Canadá	107.590	243	0,23%	11,5	8.783	10	8,2%
Qatar	103.598	470	0,46%	357,1	147	1	0,1%
Argentina	100.153	2.644	2,81%	85,2	1.818	8	1,8%
China	85.568	46	0,05%	0,0	4.648	0	5,4%
Ecuador	67.870	661	1,02%	73,9	5.047	16	6,0%
Singapur	45.961	178	0,39%	48,1	26	0	0,1%
Japón	20.719	0	0,00%	2,0	982	0	4,7%
Corea del Sur	13.479	62	0,46%	1,5	289	0	2,1%

⁸ China, Singapur, Japón, Ecuador y Corea del Sur ya no se encuentran entre los quince países con más casos confirmados fuera de Europa. Se siguen incluyendo en la tabla por su histórico.

⁹ Las cifras de fallecidos por COVID-19 notificadas por cada país varían en su definición por lo que dichas cifras, y la letalidad resultante en cada país, no son directamente comparables entre sí.

¹⁰ (-) sin actualizar

Figura 5. Casos nuevos confirmados de COVID-19 por fecha de notificación en Estados Unidos, Brasil, India, Perú, Chile y México.¹¹



¹¹ Elaboración propia usando los datos disponibles en las páginas web de las autoridades sanitarias de los propios países y OMS.