

Actualización nº 56. Enfermedad por el coronavirus (COVID-19).

26.03.20 (datos consolidados a las 21:00 horas del 25.03.2020)

1. SITUACIÓN ACTUAL

Situación en España:

En España, hasta el momento se han registrado 56.188 casos 4.089 fallecidos y 7.015 curados (Tabla 1 y Figura 1). Las Comunidades Autónomas con una mayor incidencia acumulada en los últimos 14 días son La Rioja, Madrid, Navarra y País Vasco (Figura 2 y Figura 3). La distribución por grupos de edad de casos hospitalizados, ingresados en UCI y fallecidos se recoge en la Tabla 2.

Tabla 1. Casos COVID-19, incidencia acumulada (IA) en los últimos 14 días, ingreso en UCI y fallecidos por Comunidades Autónomas en España, 26.03.20 (datos consolidados a las 21:00 horas del 25.03.2020).

CCAA	TOTAL confirmados*	IA (14 d.)	Casos que han precisado hospitalización*	Casos que han precisado ingreso en UCI	Fallecidos	Curados	Nuevos
Andalucía	3.406	38,96	1.626	134	134	77	396
Aragón	1.116	79,43	562	93	48	4	209
Asturias	841	77,84	300	34	27	40	62
Baleares	660	53,23	205	43	17	39	98
Canarias	784	33,01	279	45	24	18	127
Cantabria	671	112,55	300	26	17	14	161
Castilla La Mancha	3.383	160,32	2.162	243	316	95	603
Castilla y León	3.488	141,33	1.515	202	206	308	548
Cataluña	11.592	148,92	7.439	1.021	672	1.697	1.655
Ceuta	10	11,84	2	2	0	0	1
C. Valenciana	3.200	62,50	1.278	230	167	57	584
Extremadura	969	89,39	241	34	58	24	227
Galicia	1.915	69,66	503	86	32	47	262
Madrid	17.166	236,00	12.440	1.221	2.090	3.882	2.569
Melilla	39	46,27	16	2	1	0	1
Murcia	596	38,14	172	36	8	9	119
Navarra	1.411	205,05	649	54	49	35	214
País Vasco	3.946	164,99	1.907	137	180	621	675
La Rioja	995	251,20	316	36	43	48	67
ESPAÑA	56.188	113,03	31.912	3.679	4.089	7.015	8.578

IA: Incidencia acumulada (casos acumulados por 100.000 habitantes)

* Los casos confirmados no provienen de la suma de pacientes hospitalizados, curados y fallecidos, ya que no son excluyentes. Pacientes fallecidos y curados pueden haber precisado hospitalización y por tanto computar en ambos grupos. Los pacientes que han precisado UCI también computan en los pacientes que han requerido hospitalización.

Fuente elaboración propia

Tabla 2. Distribución de casos hospitalizados, ingresados en UCI y fallecidos por grupos de edad con datos notificados incluyendo edad y sexo*. (datos consolidados a las 21:00 horas del 25.03.2020).

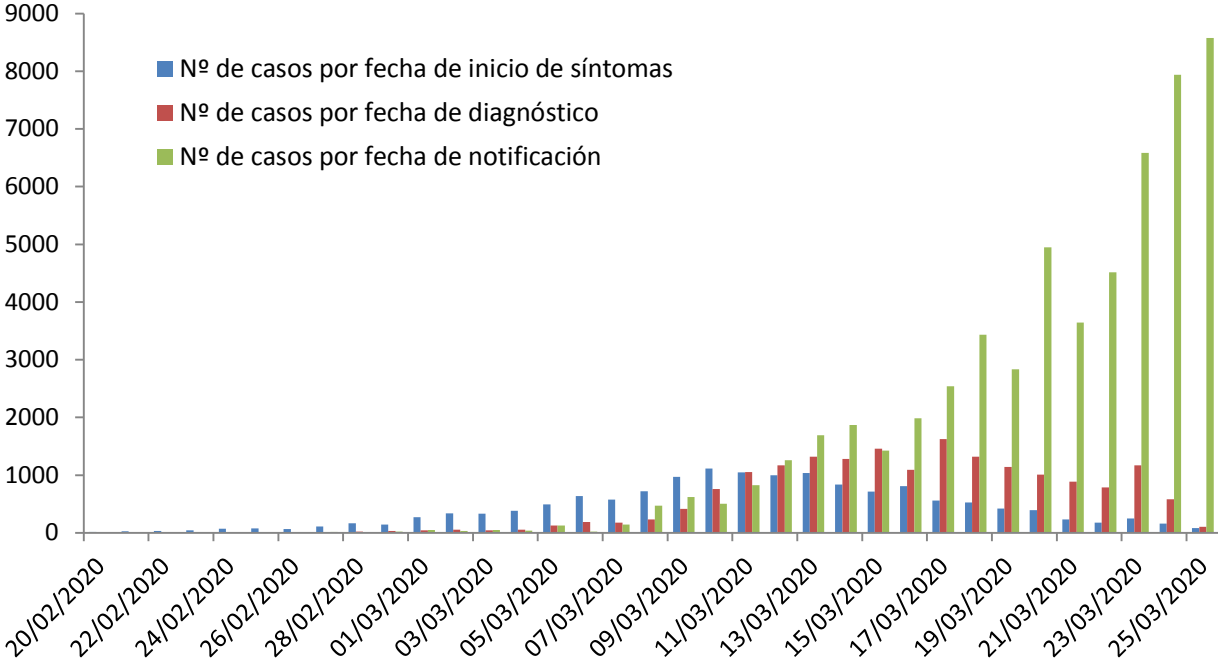
Grupo de edad (años)	Total							
	Confirmados n	Hospitalizados totales n	%	UCI n %		Fallecidos n % Letalidad(%)		
0-9	175	44	0,3	1	0,1	0	0,0	0,0
10-19	302	30	0,2	1	0,1	1	0,1	0,3
20-29	1.932	282	2,1	15	1,3	4	0,3	0,2
30-39	3.454	631	4,7	39	3,4	7	0,5	0,2
40-49	5.045	1.273	9,5	94	8,3	19	1,4	0,4
50-59	5.749	1.922	14,3	187	16,5	35	2,6	0,6
60-69	5.397	2.634	19,6	333	29,4	114	8,6	2,1
70-79	5.377	3.378	25,2	404	35,7	303	22,9	5,6
80-89	4.080	2.527	18,8	52	4,6	594	44,8	14,6
90 y +	1.305	704	5,2	5	0,4	249	18,8	19,1
Total	32.816	13.425	100%	1131	100%	1326	100%	

Grupo de edad (años)	Mujeres							
	Confirmados n	Hospitalizados totales n	%	UCI n %		Fallecidos n % Letalidad(%)		
0-9	80	19	0,3	0	0,0	0	0,0	0,0
10-19	167	21	0,4	1	0,3	1	0,2	0,6
20-29	1.139	144	2,6	7	2,2	0	0,0	0,0
30-39	1.967	294	5,3	13	4,0	4	0,8	0,2
40-49	2.690	528	9,6	30	9,3	10	2,0	0,4
50-59	3.032	775	14,1	53	16,4	7	1,4	0,2
60-69	2.516	1.087	19,7	100	31,0	41	8,2	1,6
70-79	2.152	1.224	22,2	97	30,0	84	16,9	3,9
80-89	1.843	1.045	19,0	22	6,8	230	46,2	12,5
90 y +	777	375	6,8	0	0,0	121	24,3	15,6
Total	16.363	5.512	100%	323	100%	498	100%	

Grupo de edad (años)	Hombres							
	Confirmados n	Hospitalizados totales n	%	UCI n %		Fallecidos n % Letalidad(%)		
0-9	95	26	0,3	1	0,1	0	0,0	0,0
10-19	135	12	0,2	0	0,0	0	0,0	0,0
20-29	790	155	2,0	8	1,0	4	0,5	0,5
30-39	1.487	347	4,4	26	3,2	3	0,4	0,2
40-49	2.355	765	9,6	64	7,9	9	1,1	0,4
50-59	2.715	1.160	14,6	133	16,5	28	3,4	1,0
60-69	2.879	1.546	19,5	233	28,9	73	8,8	2,5
70-79	3.223	2.139	26,9	307	38,0	219	26,4	6,8
80-89	2.237	1.473	18,5	30	3,7	364	44,0	16,3
90 y +	528	324	4,1	5	0,6	128	15,5	24,2
Total	16.444	7.947	100%	807	100%	828	100%	

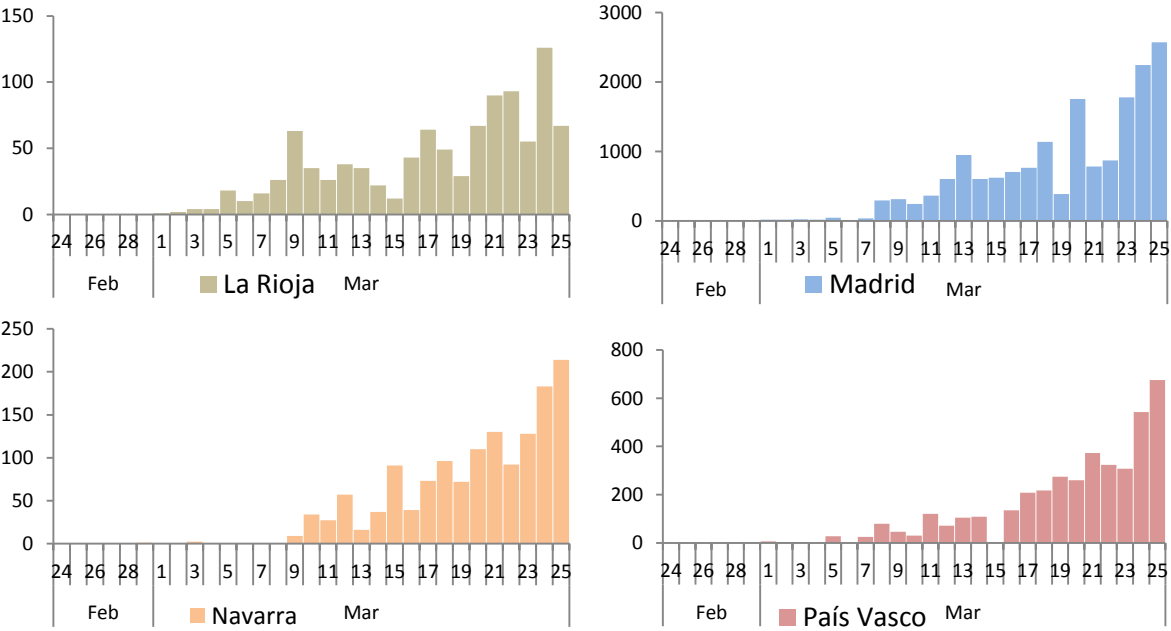
*Datos obtenidos del análisis sobre 32.816 casos notificados con información de edad y 32.807 con información de edad y sexo.

Figura 1. Casos diarios confirmados de COVID-19 por fecha de notificación, diagnóstico e inicio de síntomas.



*Sólo se dispone de fecha de inicio de síntomas en 14.968 casos y de diagnóstico de 18.208 casos
Fuente elaboración propia

Figura 2. Casos diarios confirmados de COVID-19 por fecha de notificación en las Comunidades Autónomas con mayor incidencia en los últimos 14 días, 26.03.20 (datos consolidados a las 21:00 horas del 25.03.2020)

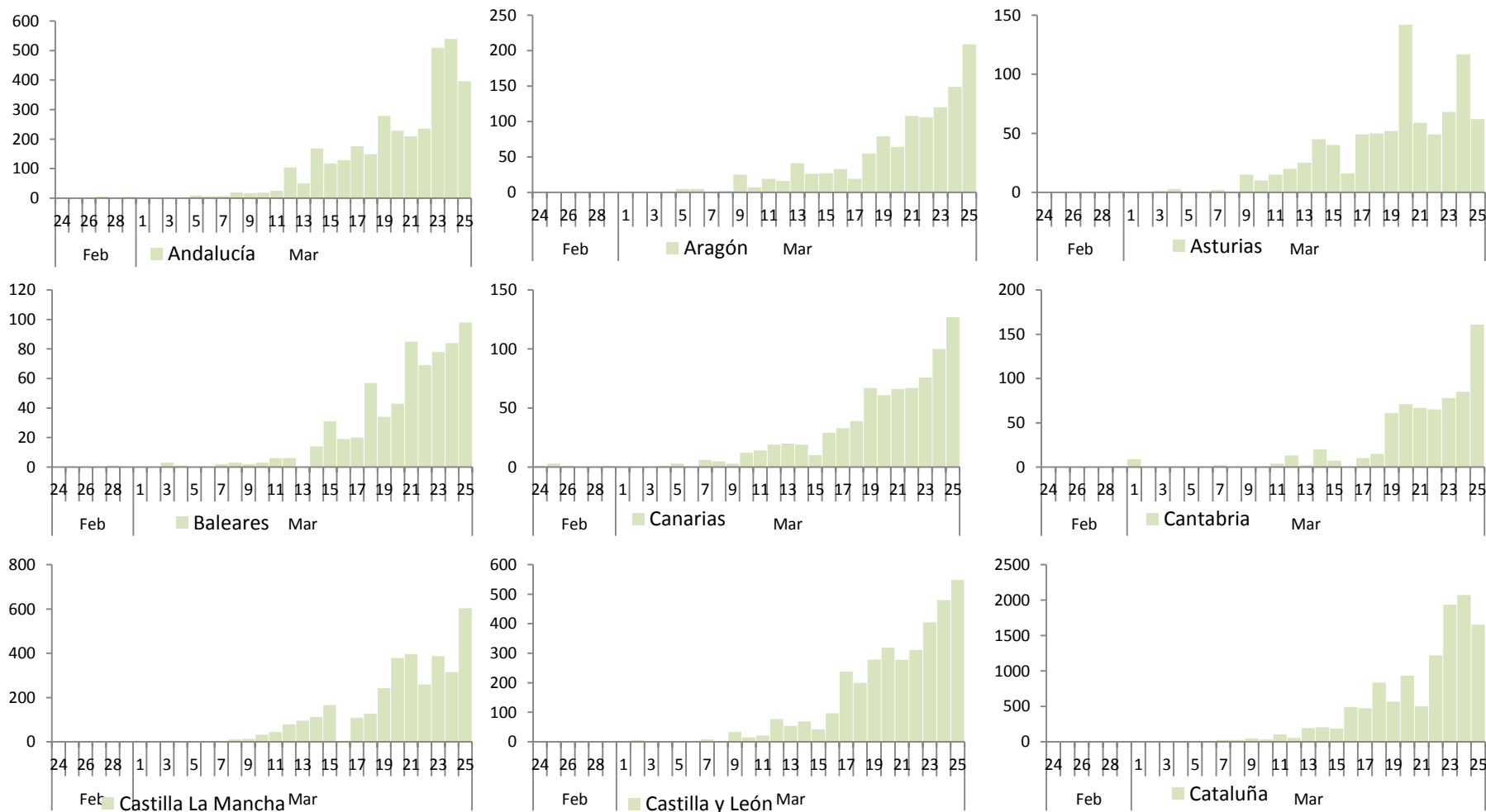




SECRETARIA GENERAL DE SANIDAD
DIRECCIÓN GENERAL DE SALUD PÚBLICA, CALIDAD E INNOVACIÓN

Centro de Coordinación de Alertas y Emergencias Sanitarias

Figura 3.. Casos diarios confirmados de COVID-19 por fecha de notificación por Comunidades Autónomas, 26.03.20 (datos consolidados a las 21:00 horas del 25.03.2020).





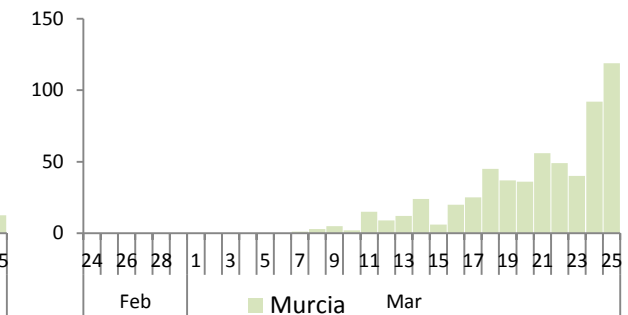
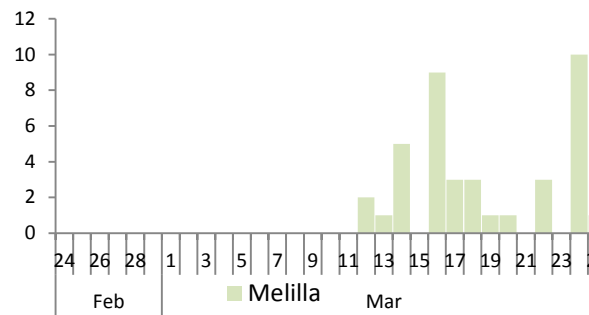
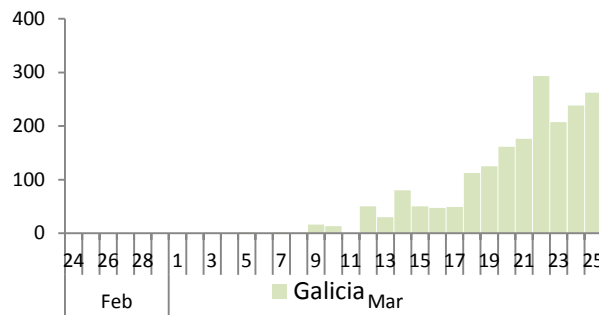
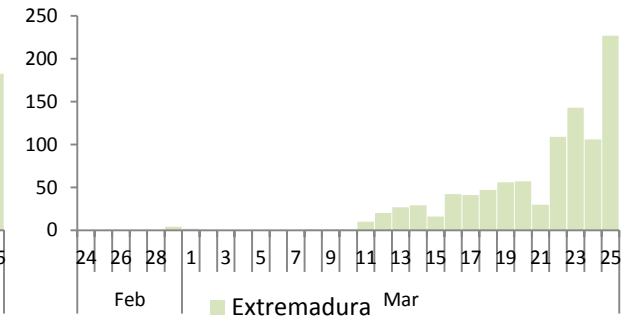
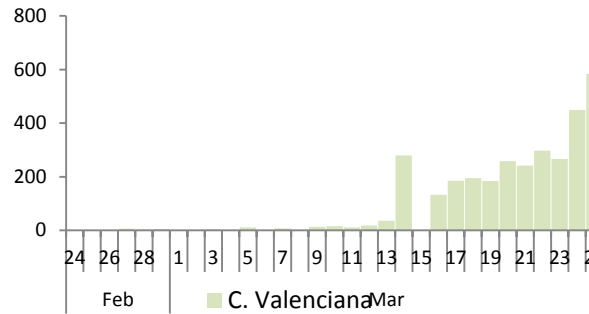
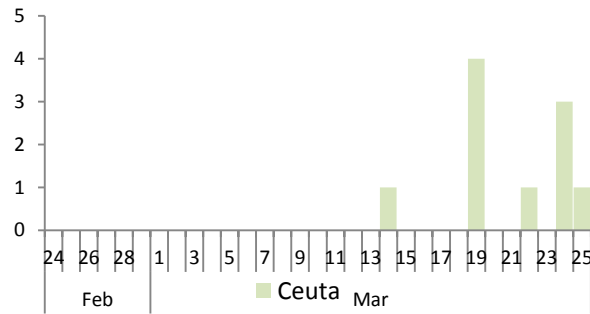
GOBIERNO DE ESPAÑA

MINISTERIO DE SANIDAD

SECRETARIA GENERAL DE SANIDAD

DIRECCIÓN GENERAL DE SALUD PÚBLICA, CALIDAD E INNOVACIÓN

Centro de Coordinación de Alertas y Emergencias Sanitarias





SECRETARIA GENERAL DE SANIDAD
DIRECCIÓN GENERAL DE SALUD PÚBLICA, CALIDAD E INNOVACIÓN

Centro de Coordinación de Alertas y Emergencias Sanitarias

SITUACIÓN INTERNACIONAL (datos consultados a las 8:00 horas del 26.03.2020)¹

Situación en Europa:

En Europa, hasta el día de hoy se han notificado al menos 245.039 casos confirmados. (Tabla 3) Los países con más casos notificados son Italia, España, Alemania y Francia. El país con mayor número de fallecidos es Italia (7.503) seguido de España (4.089) y Francia (1.331) (Tabla 4 y Figura 4 Figura 2).

Tabla 3. Casos confirmados de COVID-19 en Europa. (Datos consultados a las 8:00 horas del 26.03.2020)

Países	Casos	Países	Casos	Países	Casos	Países	Casos
Italia	74.386	Turquía	1.872	Croacia	382	Macedonia del Norte	148
España	56.188	Dinamarca	1.591	Estonia	369	Albania	146
Alemania	31.554	Chequia	1394	Serbia	303	República de Moldavia	125
Francia	25.233	Irlanda	1329	Armenia	265	Chipre	124
Suiza	9.765	Luxemburgo	1099	Hungría	226	Islas Faroe	122
Reino Unido	9.529	Finlandia	792	Bulgaria	220	Ucrania	113
Países Bajos	5.560	Rumanía	762	Lituania	209	Bielorrusia	81
Austria	5.282	Polonia	749	Eslovaquia	204	Georgia	73
Bélgica	4.269	Grecia	743	Letonia	197	Liechtenstein	47
Noruega	2.566	Rusia	658	Andorra	188	Montenegro	29
Portugal	2.362	Islandia	648	San Marino	187	Mónaco	19
Suecia	2.272	Eslovenia	480	Bosnia y Herzegovina	164	Gibraltar	15
Total					245.039		

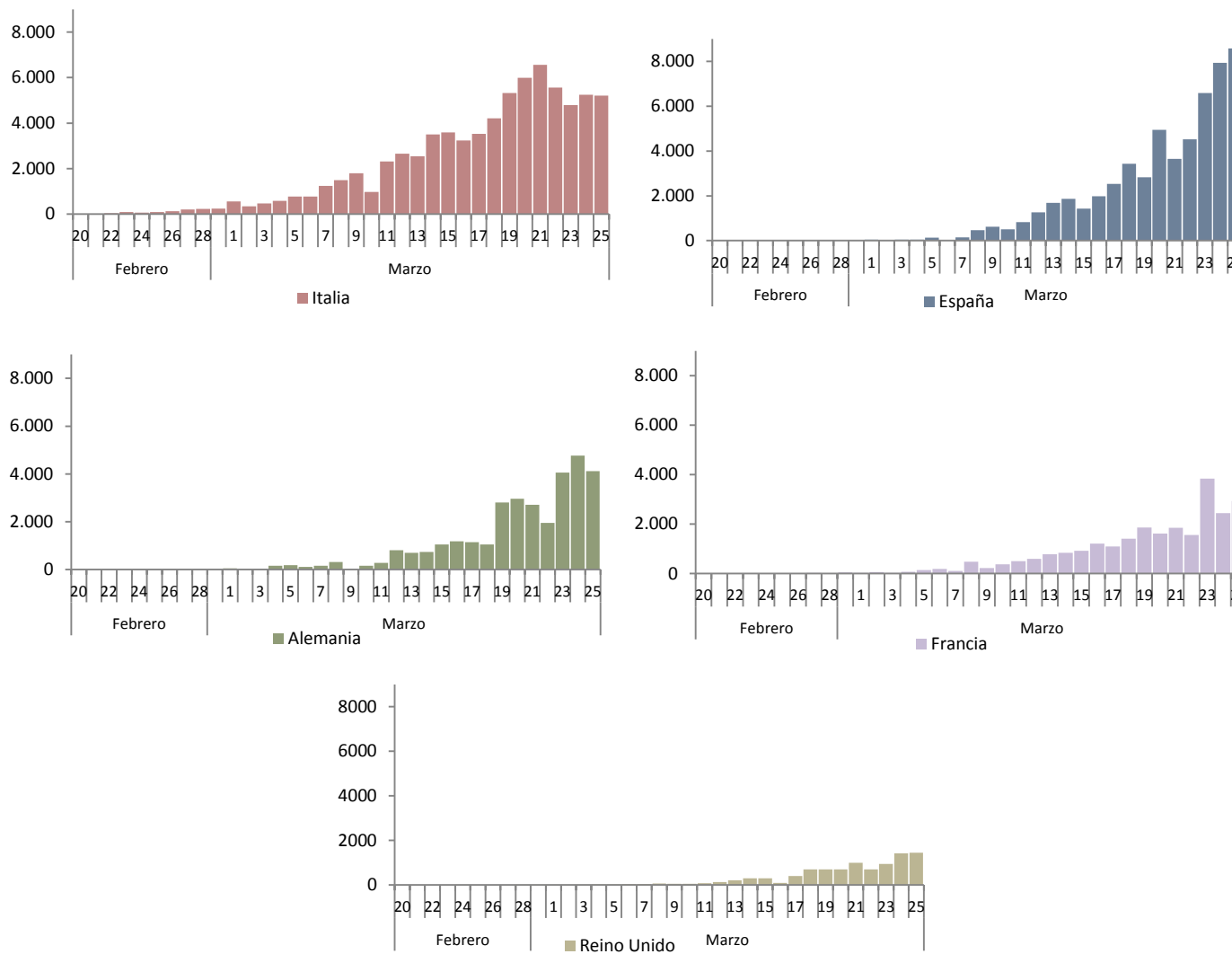
¹ Datos consultados en las páginas web de las autoridades sanitarias de los propios países, en la página web de la Oficina Regional para Europa de la OMS. (Curva epidémica de Estados Unidos a partir de datos de Johns Hopkins University Coronavirus resource center).

Tabla 4. Casos confirmados, IA de los últimos 14 días, nº de fallecidos y letalidad en los países más afectados de Europa (Datos consultados a las 8:00 horas del 26.03.2020)

	Italia	España	Alemania	Francia	Suiza	Reino Unido
Casos confirmados	74.386	56.188	31.554	25.223	9.765	9.529
Casos nuevos	5.210	8.578	4.118	2.931	929	1.452
IA últimos 14 días	102,39	113,03	36,22	34,26		13,45
N fallecidos	7.503	4.089	149	1.331	103	422
Letalidad (%)	10,1	7,3	0,5	5,3	1,1	4,4

IA: Incidencia acumulada (casos acumulados por 100.000 habitantes)

Figura 4. Casos nuevos confirmados de COVID-19 por fecha de notificación en Italia, España, Alemania, Francia y Reino Unido. (Datos consultados a las 8:00 horas del 26.03.2020)



Situación a nivel global y otros países fuera de Europa:

A nivel global hasta el día de hoy se han notificado al menos 416.686 casos y 19.829 fallecidos (Tabla 5). Los países de fuera de Europa que han registrado más casos aparte de China son Estados Unidos, Irán y Corea del Sur (Tabla 5 y Figura 5). En Estados Unidos, los Estados que más casos han notificado según CDC son Nueva York (26.358), Nueva Jersey (3.675), California (2.511) y Washington (2.469)

Tabla 5. Casos confirmados, IA de los últimos 14 días, nº de fallecidos y letalidad en China, , Estados Unidos, Irán , Corea del Sur y a nivel global. (Datos consultados a las 8:00 horas del 26.03.2020)

	China	Estados Unidos	Irán	Corea del Sur	Global
Casos confirmados	81.960	54.453	27.017	9.241	416.686
Casos nuevos	114	10.270	2.206	104	
IA últimos 14 días	0,06	16,35	23,38	2,89	
N fallecidos	3.293	737	2.077	131	19.835
Letalidad (%)	4,02	1,4	7,7	1,4	4,8

IA: Incidencia acumulada (casos acumulados por 100.000 habitantes)



SECRETARIA GENERAL DE SANIDAD
DIRECCIÓN GENERAL DE SALUD PÚBLICA, CALIDAD E INNOVACIÓN

Centro de Coordinación de Alertas y Emergencias Sanitarias

Figura 5. Casos nuevos confirmados de COVID-19 por fecha de notificación en Estados Unidos, Irán y Corea del Sur. (Datos consultados a las 8:00 horas del 26.03.2020)

